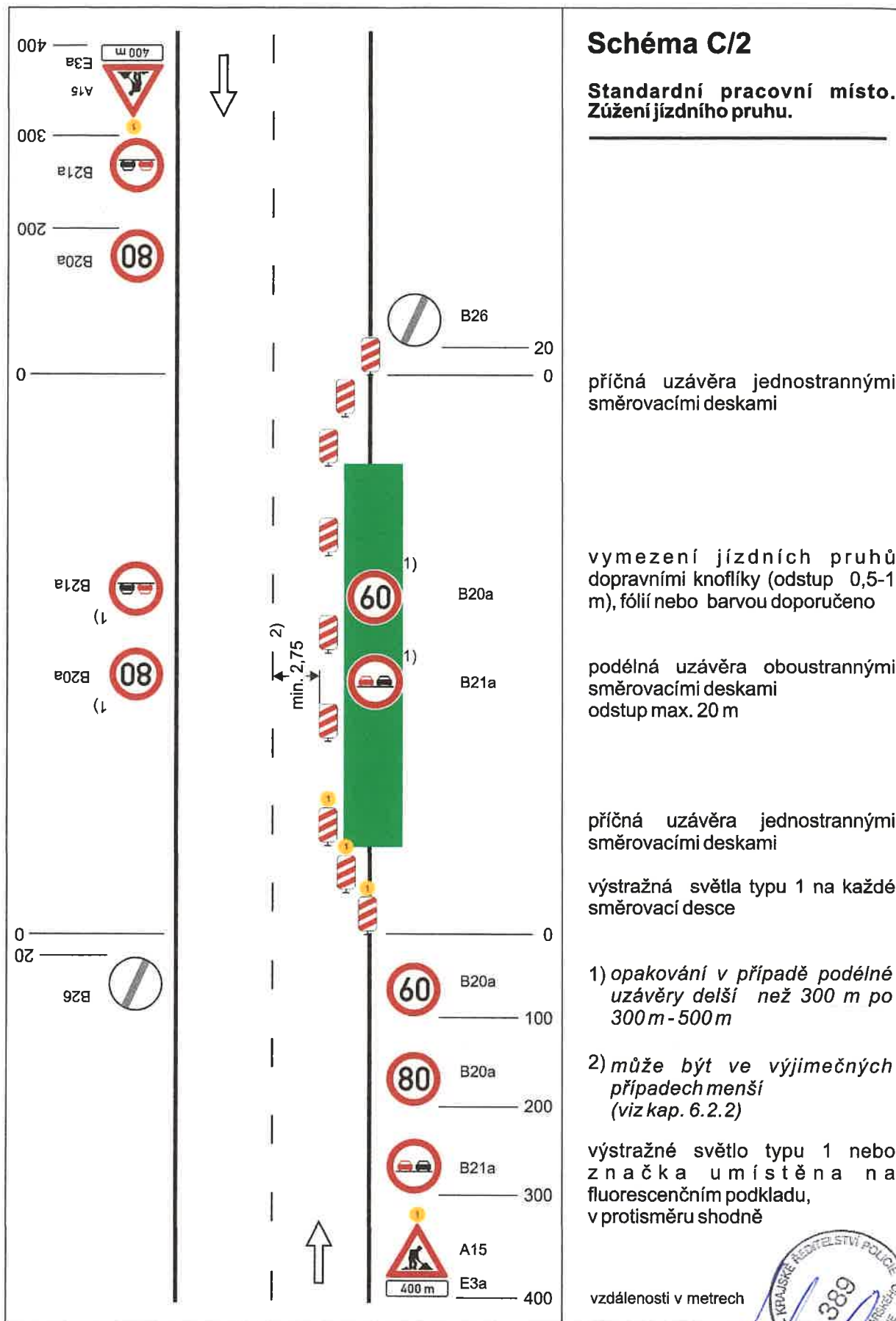


7.11.2022 KIDAK-91337/CS-2022-190206

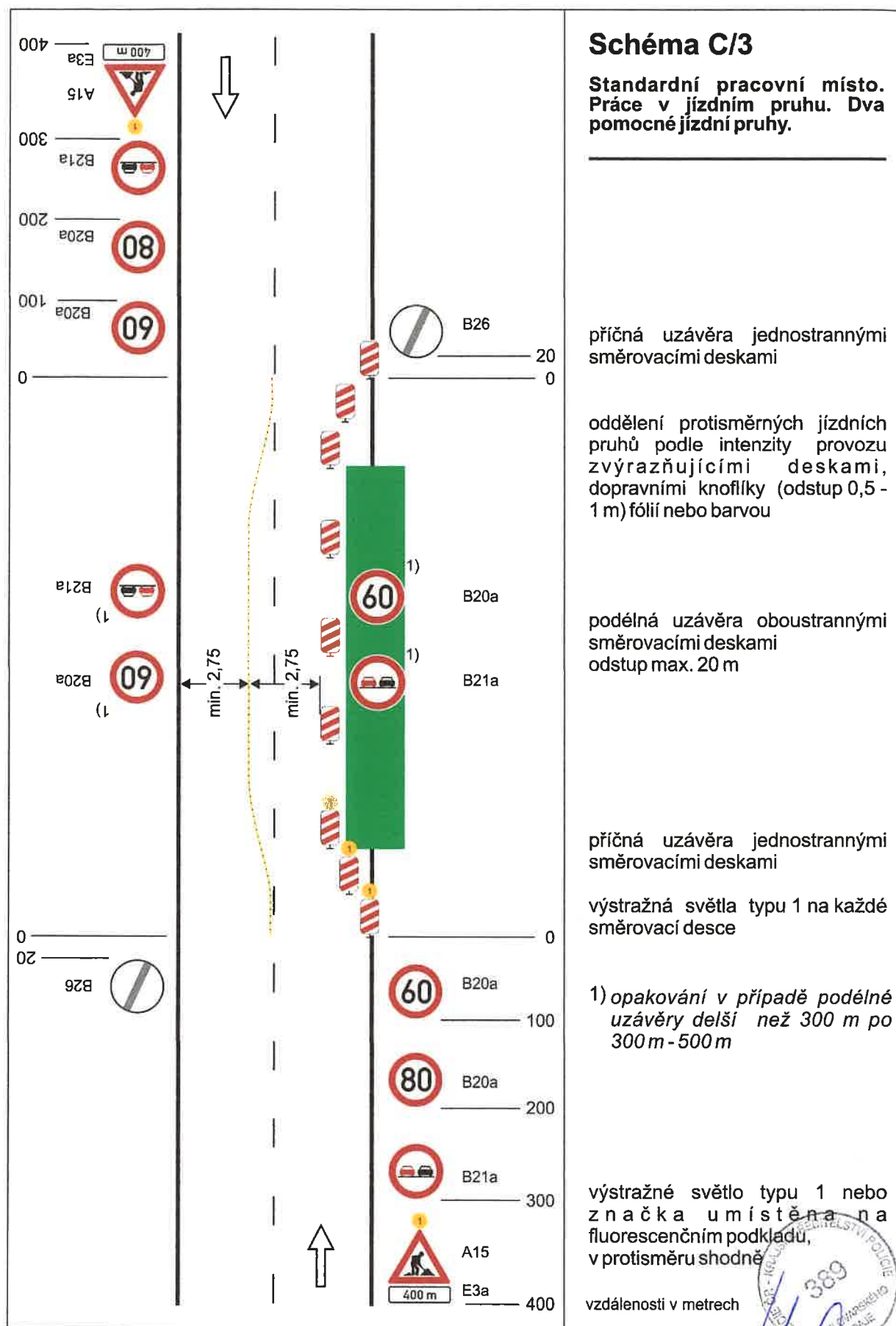


*ac*



4.11.2022 KRAK 91337/21-2022-19020G





### Schéma C/3

Standardní pracovní místo.  
Práce v jízdním pruhu. Dva pomocné jízdní pruhy.

příčná uzávěra jednostrannými směrovacími deskami

oddělení protisměrných jízdních pruhů podle intenzity provozu zvýrazňujícími deskami, dopravními knoflíky (odstup 0,5 - 1 m) fólií nebo barvou

podélná uzávěra oboustrannými směrovacími deskami  
odstup max. 20 m

příčná uzávěra jednostrannými směrovacími deskami

výstražná světla typu 1 na každé směrovací desce

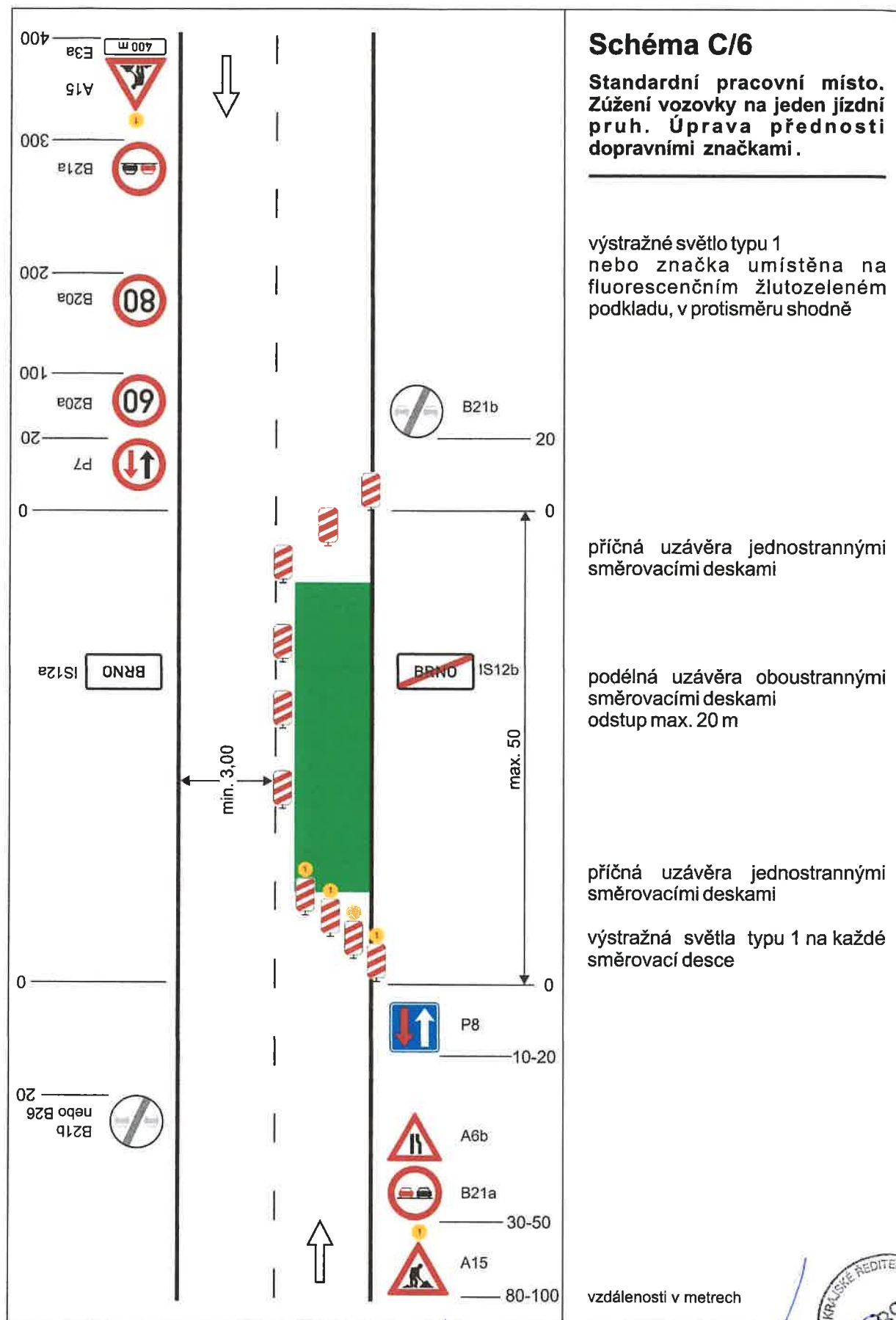
1) opakování v případě podélné uzávěry delší než 300 m po 300 m - 500 m

výstražné světlo typu 1 nebo značka umístěna na fluorescenčním podkladu, v protisměru shodně

vzdálenosti v metrech

7.11.2022 KRAJ - 91337 / č. 2022-190206





## Schéma C/6

Standardní pracovní místo. Zúžení vozovky na jeden jízdní pruh. Úprava přednosti dopravními značkami.

výstražné světlo typu 1  
nebo značka umístěna na fluorescenčním žlutozeleném podkladu, v protisměru shodně

příčná uzávěra jednostrannými směrovacími deskami

podélná uzávěra oboustrannými směrovacími deskami  
odstup max. 20 m

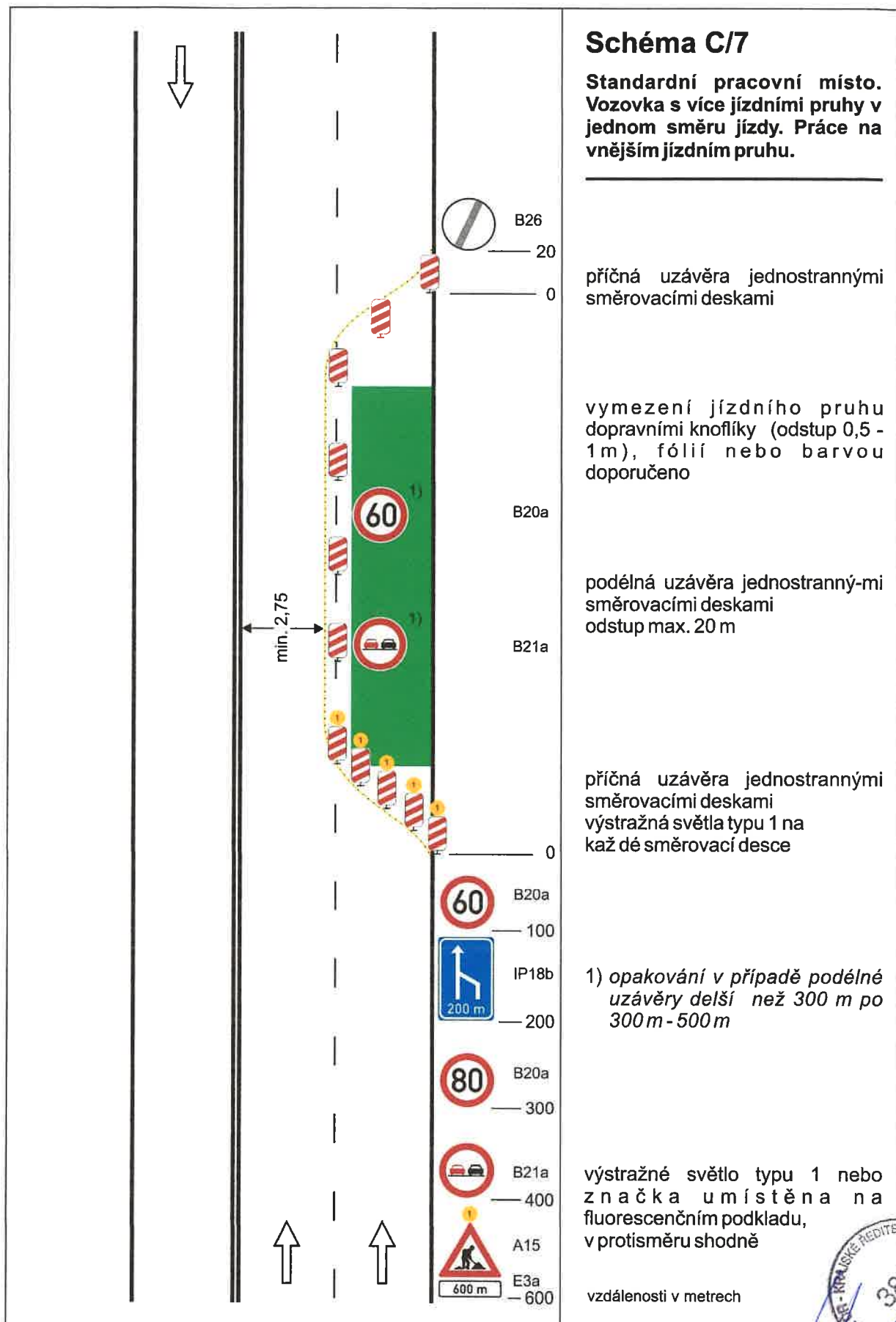
příčná uzávěra jednostrannými směrovacími deskami

výstražná světla typu 1 na každé směrovací desce

vzdálenosti v metrech

4.11.2022 KRAJ - 91337/21-2022-190206

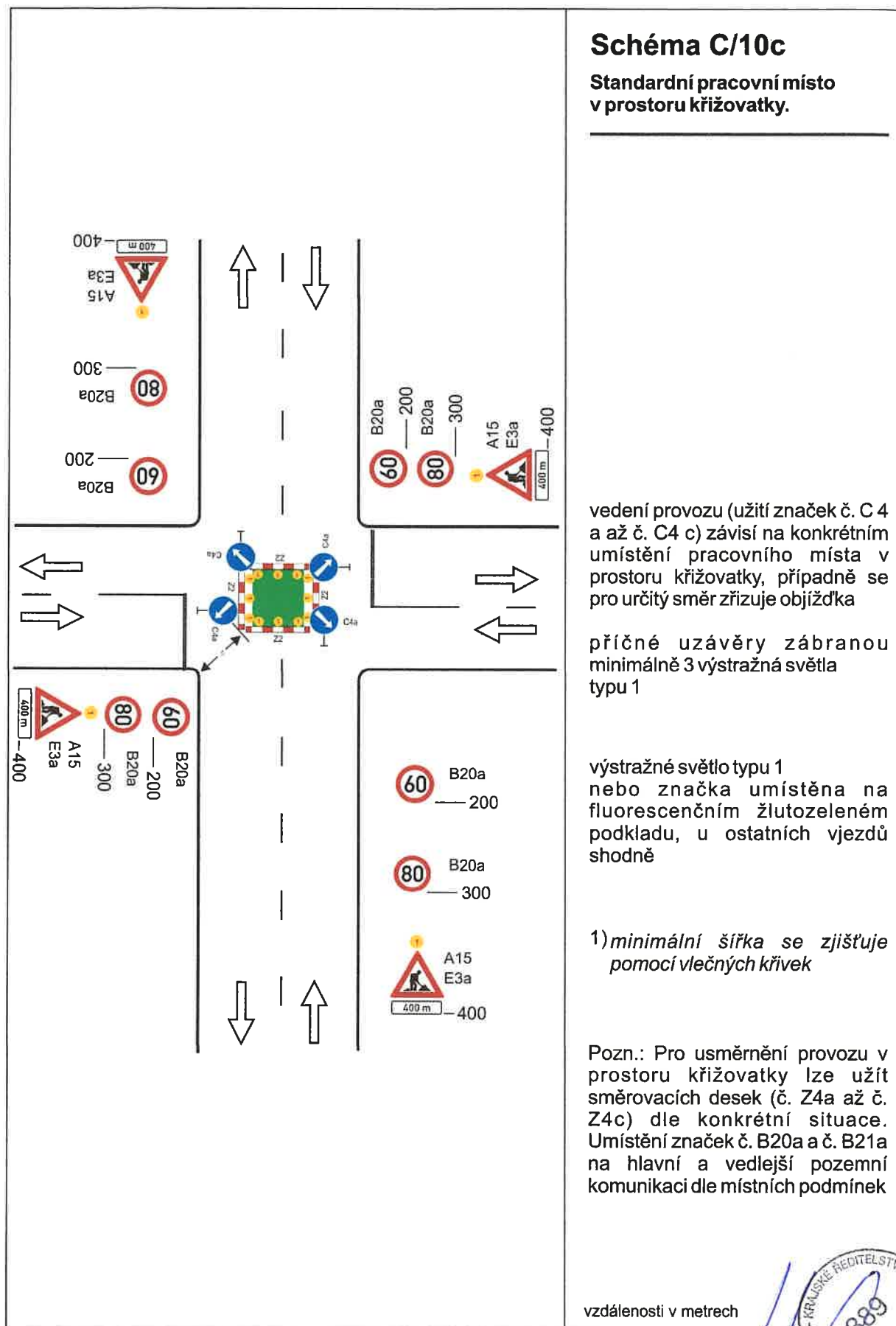




7.11.2022 - KRPK - 91337/21-2022-190206

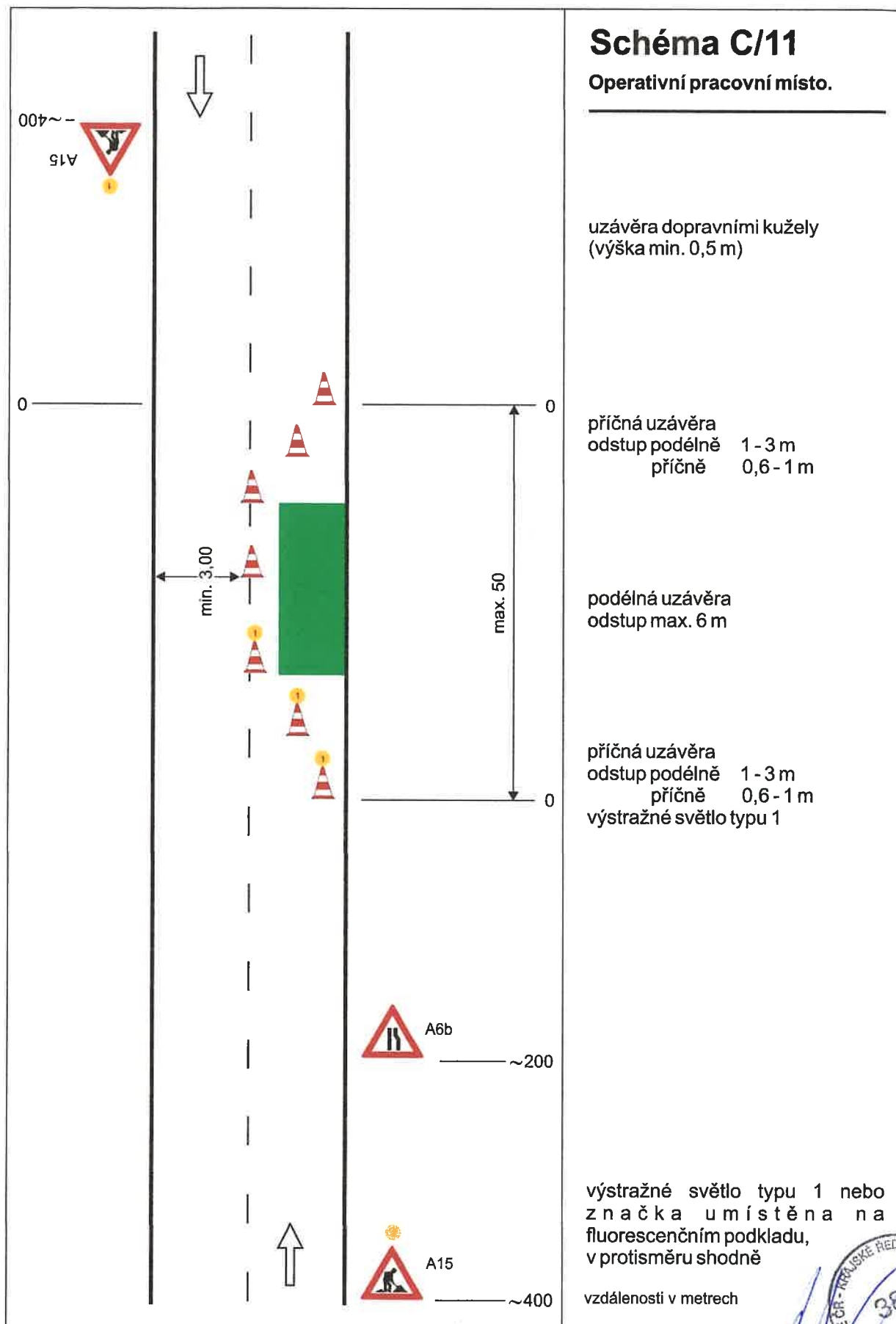






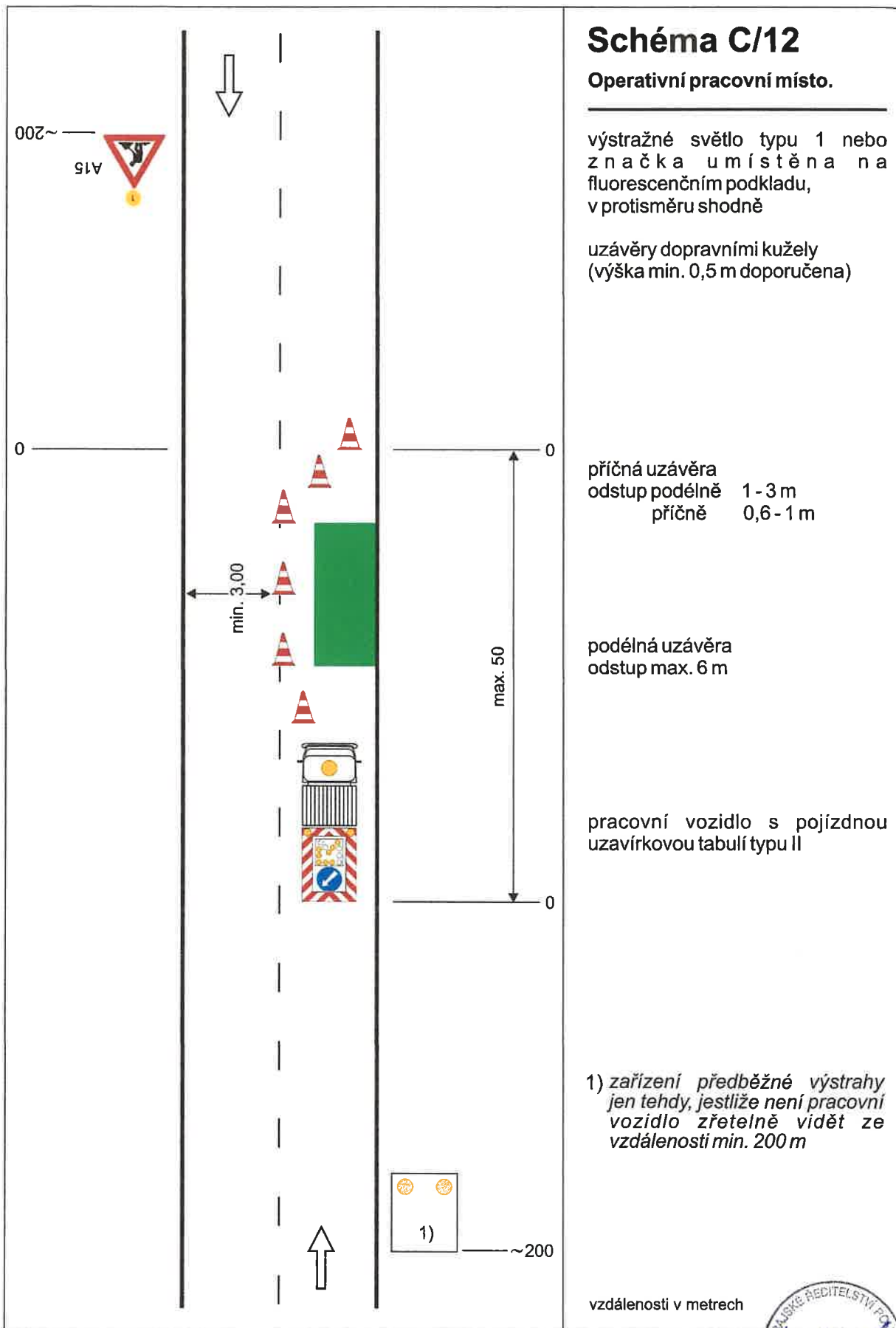
7.11.2022 KRPR-91324/ČI-2022-190206





7.11.2022 KPRK-91337/CJ-2022-19020G

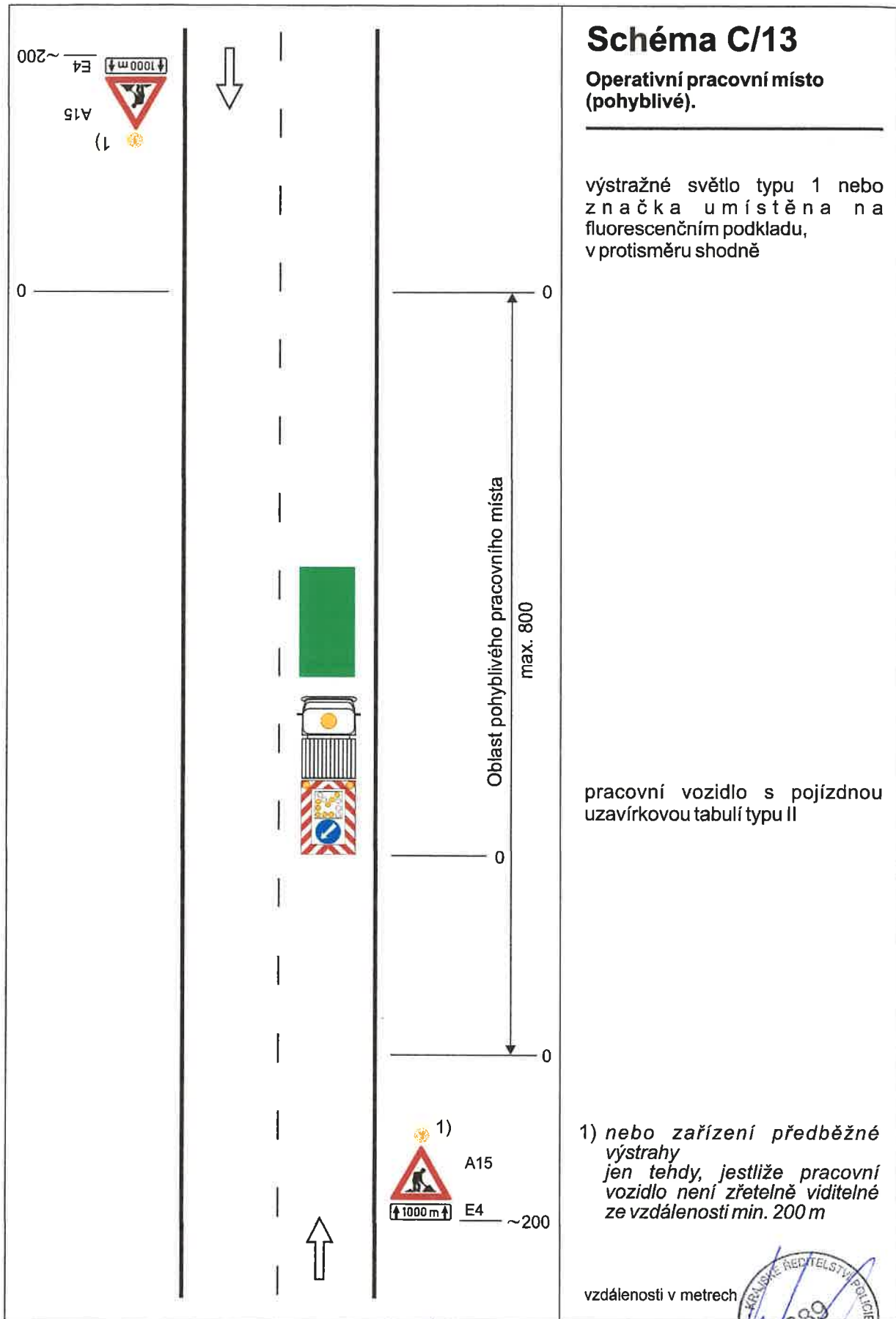




7.11.2022 KRPIC-91234/čs-2022-14020G

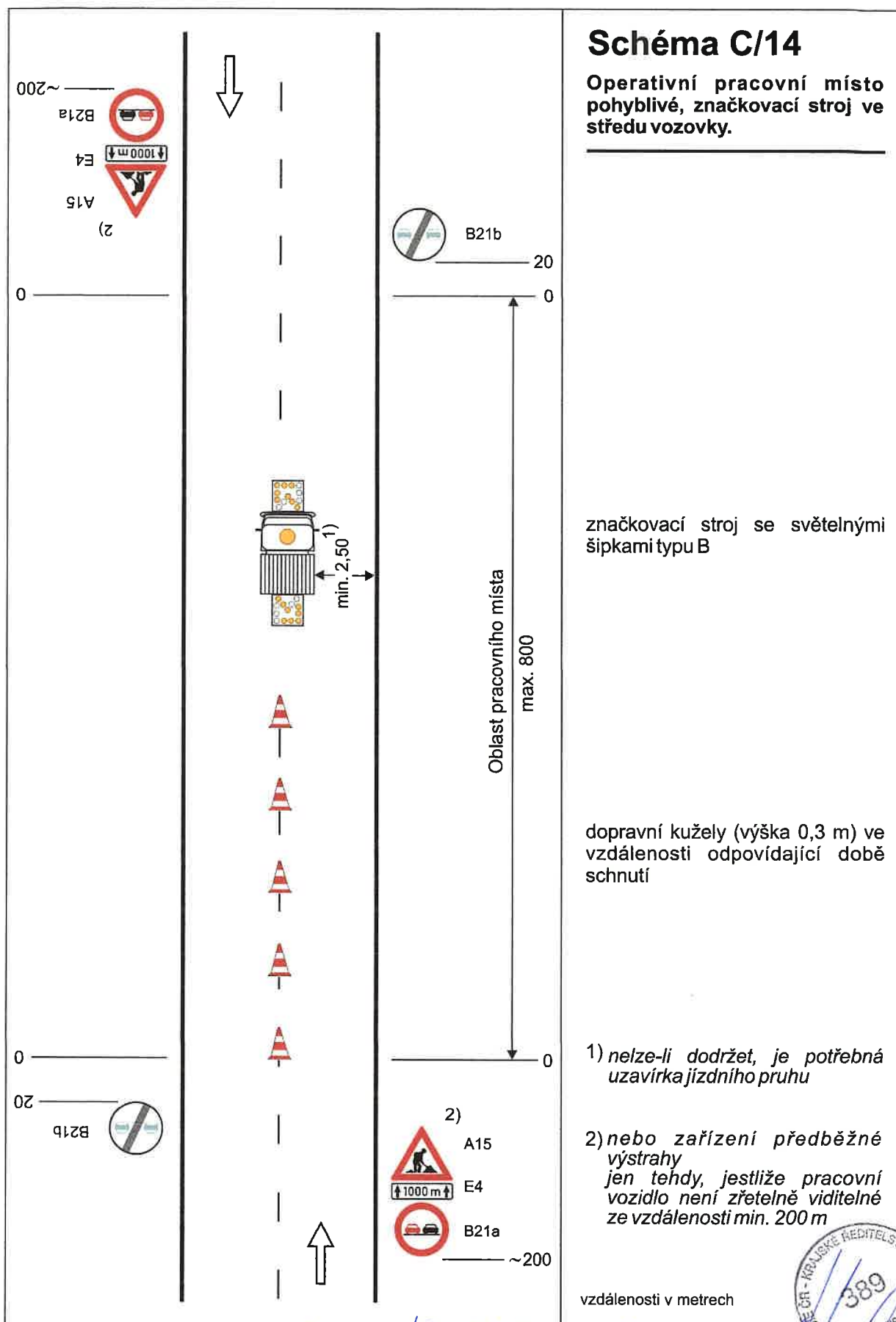






7.11.2022 KRPZ - 91334/2-2022-1926





4.11.2022 KRAJ - 91337/21-2022-19020G

