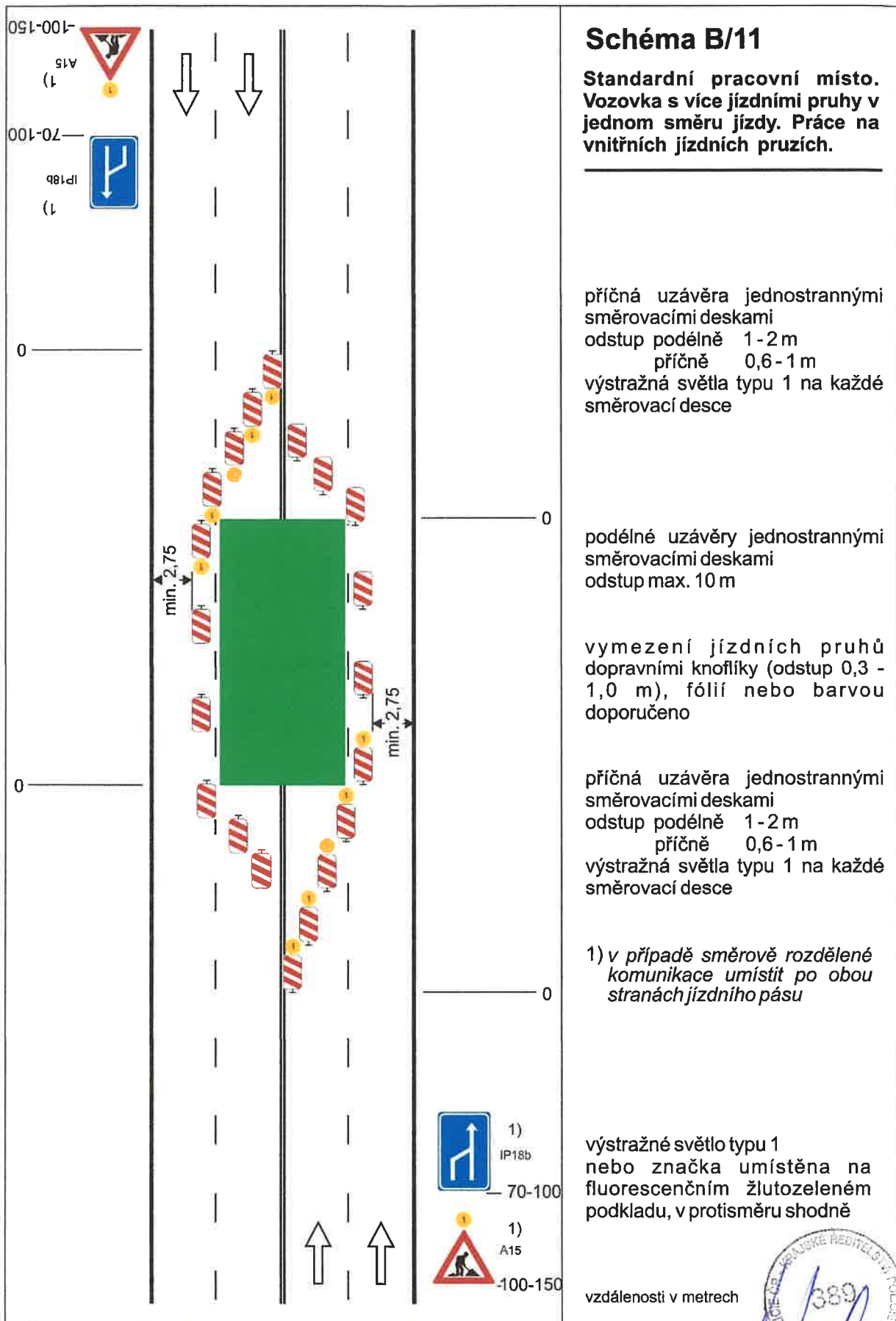


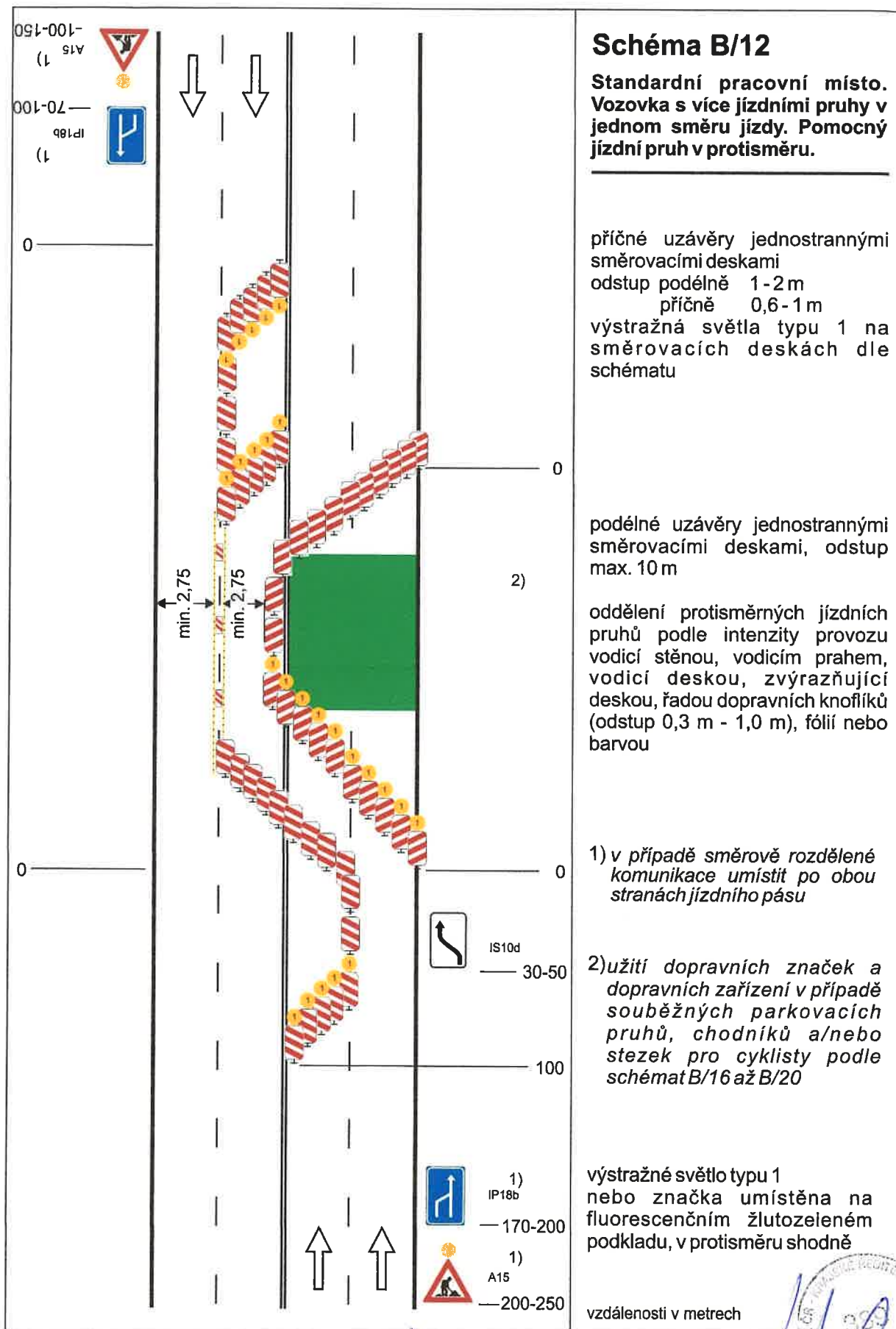
7.11.2022 KAPK - 91335/21-2022 - 190206





7.11.2022 KRAK - 91337 / čj-2022-190206





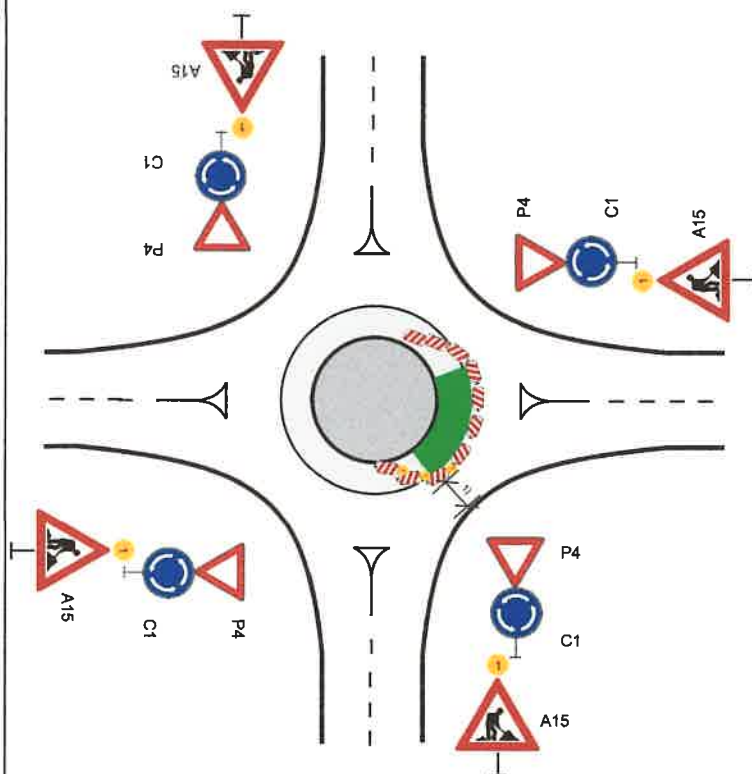
7.11.2022 KRAFC-91334/21-2022-190206



Schéma B/14.3

Standardní pracovní místo v prostoru okružní křižovatky.

případně se zřizuje objížďka



příčná uzávěra jednostrannými
směrovacími deskami
odstup podélně 1-2 m
příčně 0,6-1 m
výstražná světla typu 1 na každé
směrovací desce

podélná uzávěra jednostrannými
směrovacími deskami
odstup max. 10 m

výstražné světlo typu 1
nebo značka umístěna na
fluorescenčním žlutozeleném
podkladu, u ostatních vjezdů
shodně

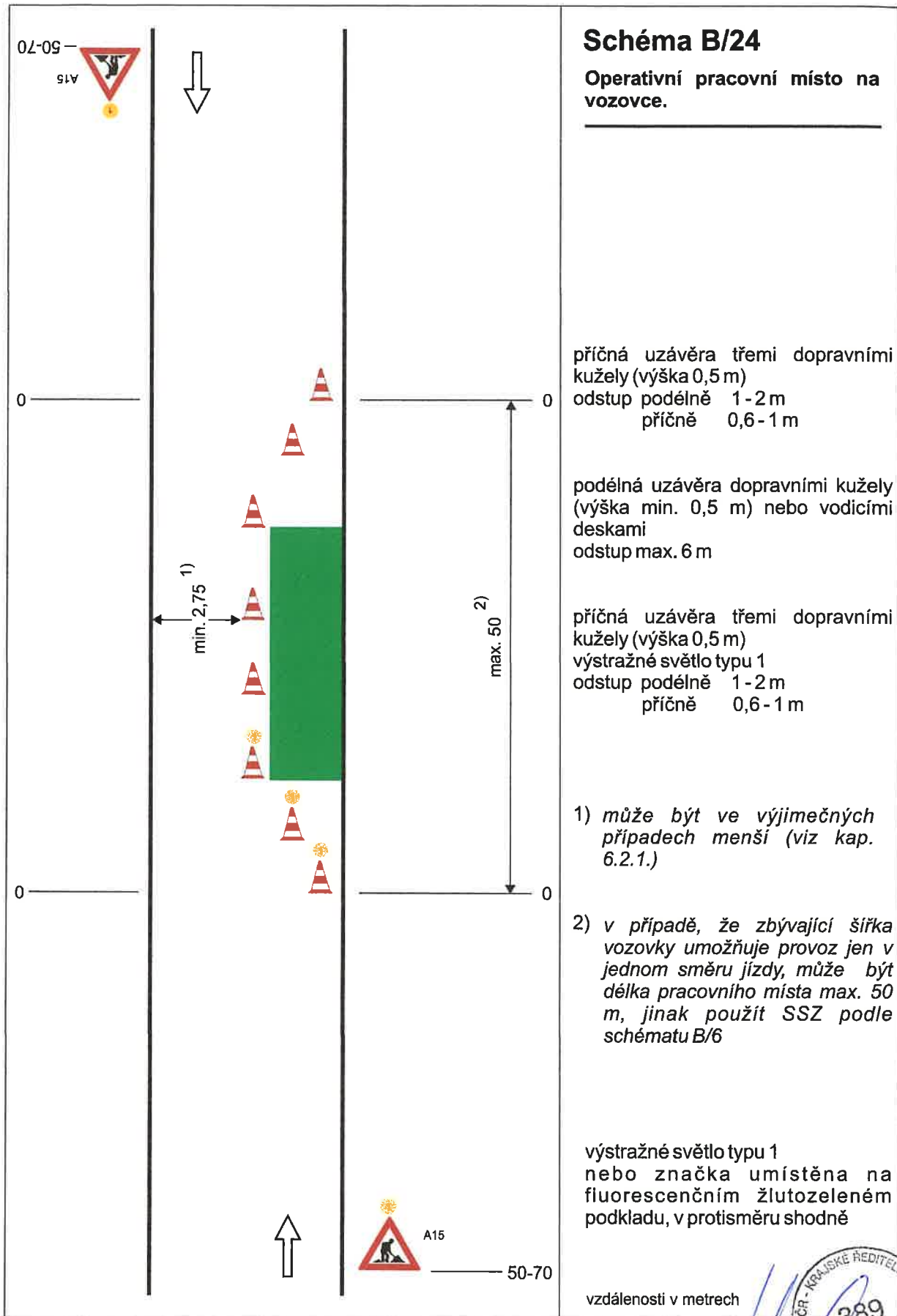
1) minimální šířka se zjišťuje
pomocí vlečných křivek

4.11.2022

KRPAK - 91327/čj-2022-190206



vzdálenosti v metrech



7.11.2022 KRAJ - 91327/čj-2022-19026



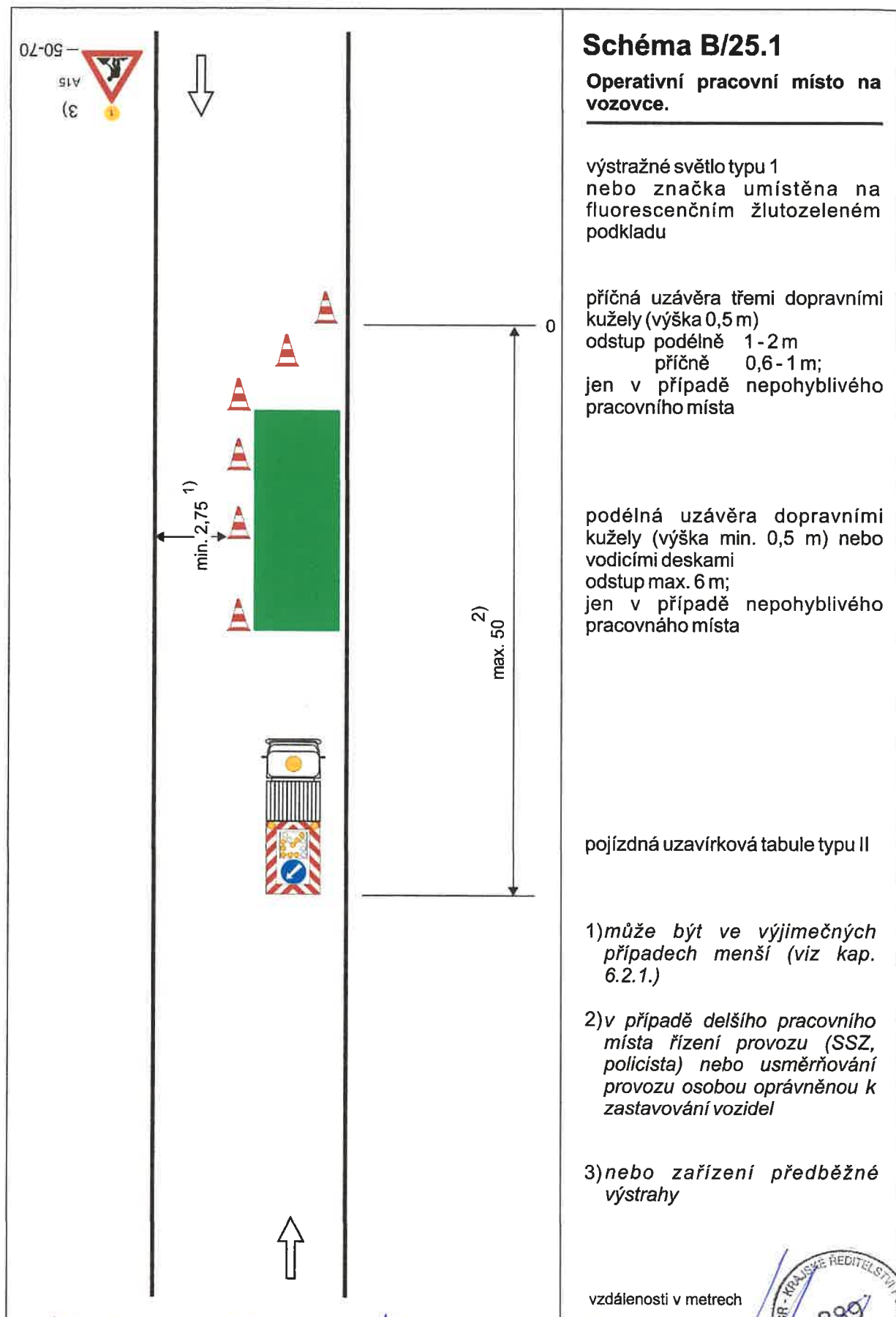


Schéma B/25.1

Operativní pracovní místo na vozovce.

výstražné světlo typu 1
nebo značka umístěna na
fluorescenčním žlutozeleném
podkladu

příčná uzávěra třemi dopravními
kužely (výška 0,5 m)
odstup podélně 1-2 m
příčně 0,6-1 m;
jen v případě nepohyblivého
pracovního místa

podélná uzávěra dopravními
kužely (výška min. 0,5 m) nebo
vodicími deskami
odstup max. 6 m;
jen v případě nepohyblivého
pracovního místa

pojízdná uzavírková tabule typu II

1) může být ve výjimečných
případech menší (viz kap.
6.2.1.)

2) v případě delšího pracovního
místa řízení provozu (SSZ,
policista) nebo usměrňování
provozu osobou oprávněnou k
zastavování vozidel

3) nebo zařízení předběžné
výstrahy

7.11.2022 KRAK-91334/ČJ-2022-190206

