

Schéma B/3

**Standardní pracovní místo
Zúžení jízdního pruhu.**

podélná uzávěra oboustrannými
směrovacími deskami
odstup max. 10 m

příčná uzávěra jedno-strannými
směrovacími deskami
odstup podélně 1-2 m
příčně 0,6-1 m
výstražná světla typu 1 na každé
směrovací desce

1) užití dopravních značek a
dopravních zařízení v případě
souběžných parkovacích
pruhů, chodníků a/nebo stezek
pro cyklisty podle schémat B/17
až B/20

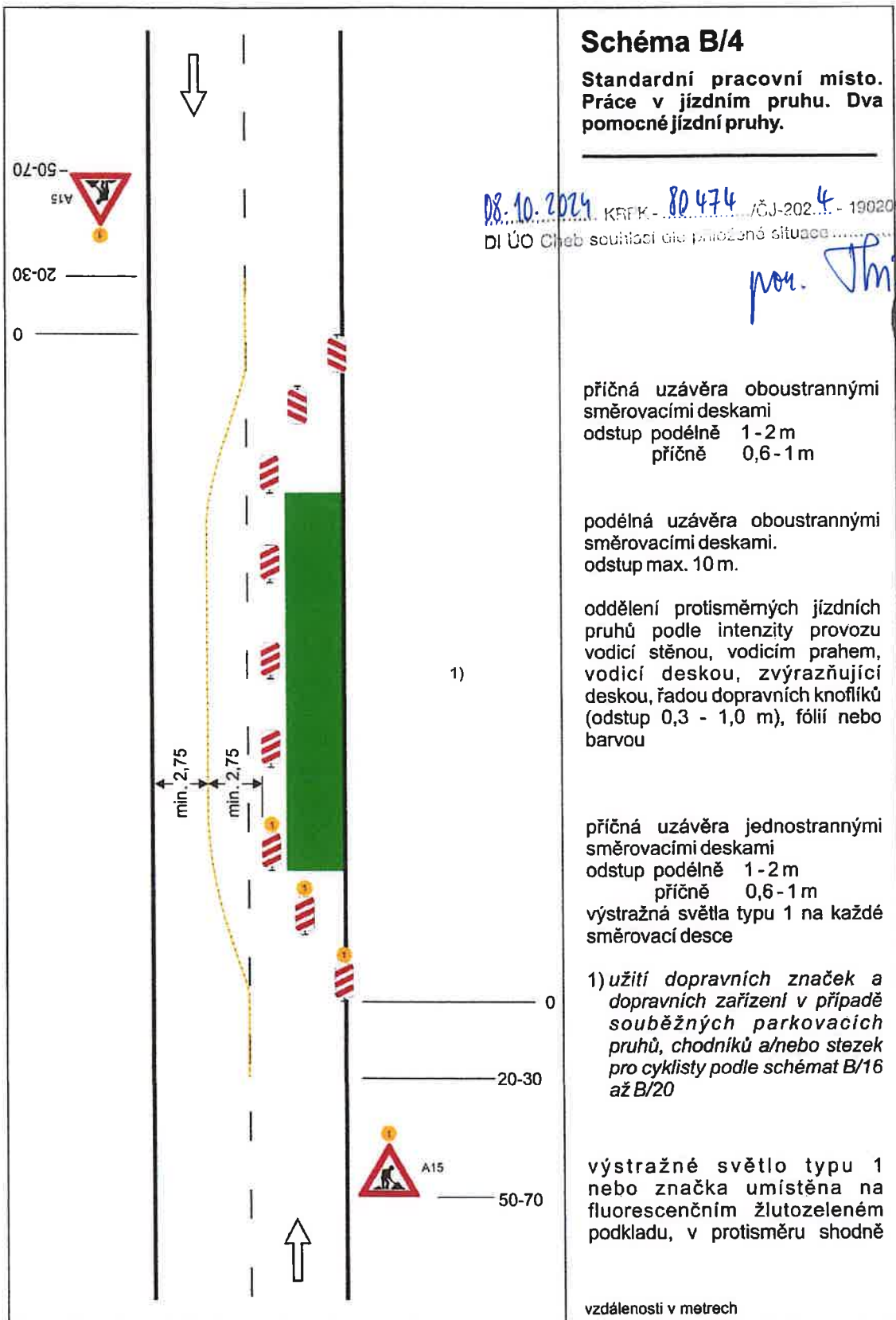
výstražné světlo typu 1
nebo značka umístěna na
fluorescenčním žlutozeleném
podkladu, v protisměru shodně

vzdálenosti v metrech

08.10.2024 KRPK - 80474 /ČJ-2024 - 190206
Dí ÚO Cheb souhlasí s příloženou situací



pm. Jmel



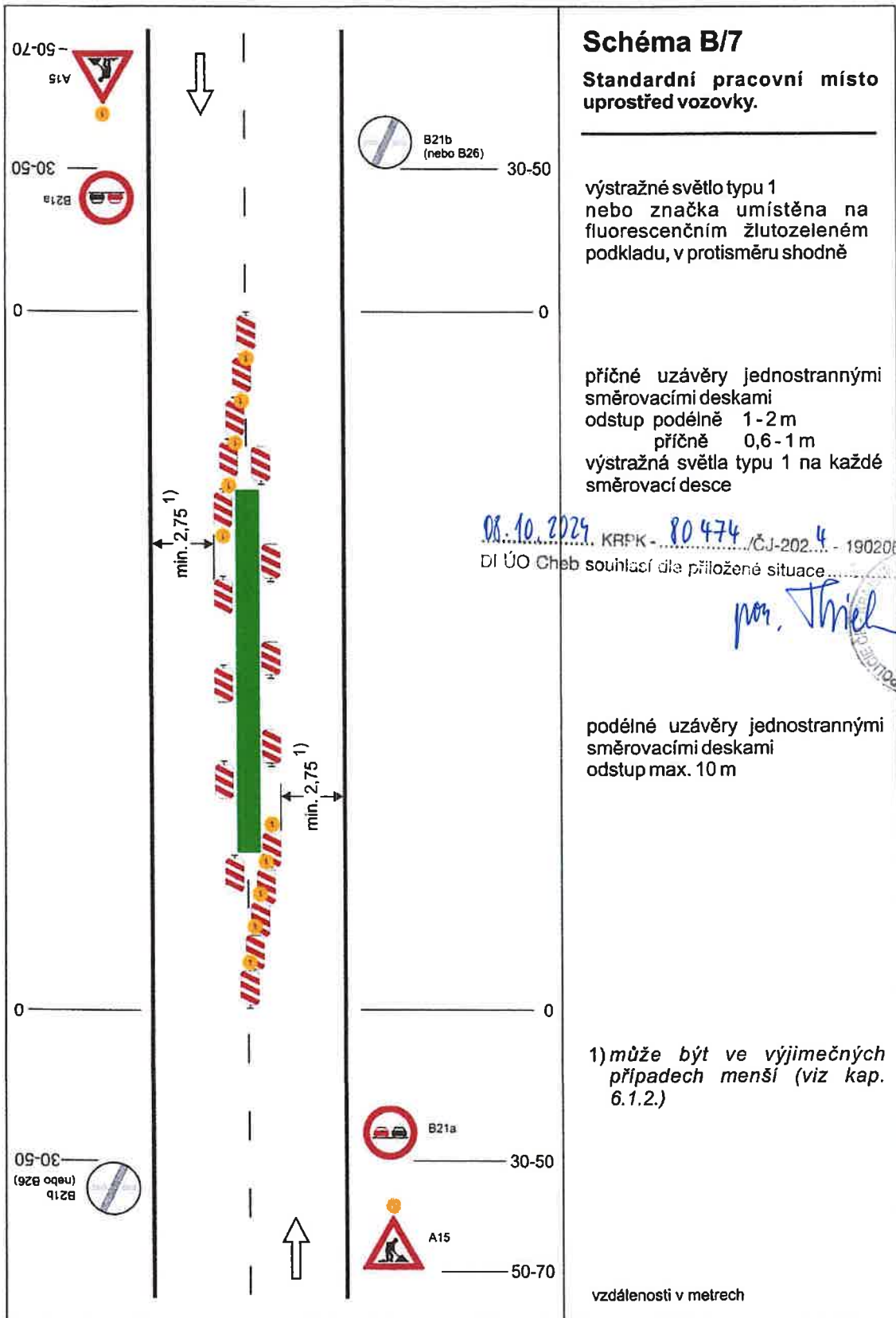


Schéma B/7

Standardní pracovní místo uprostřed vozovky.

výstražné světlo typu 1
nebo značka umístěna na fluorescenčním žlutozeleném podkladu, v protisměru shodně

příčné uzávěry jednostrannými směrovacími deskami
odstup podélně 1-2 m
příčně 0,6-1 m
výstražná světla typu 1 na každé směrovací desce

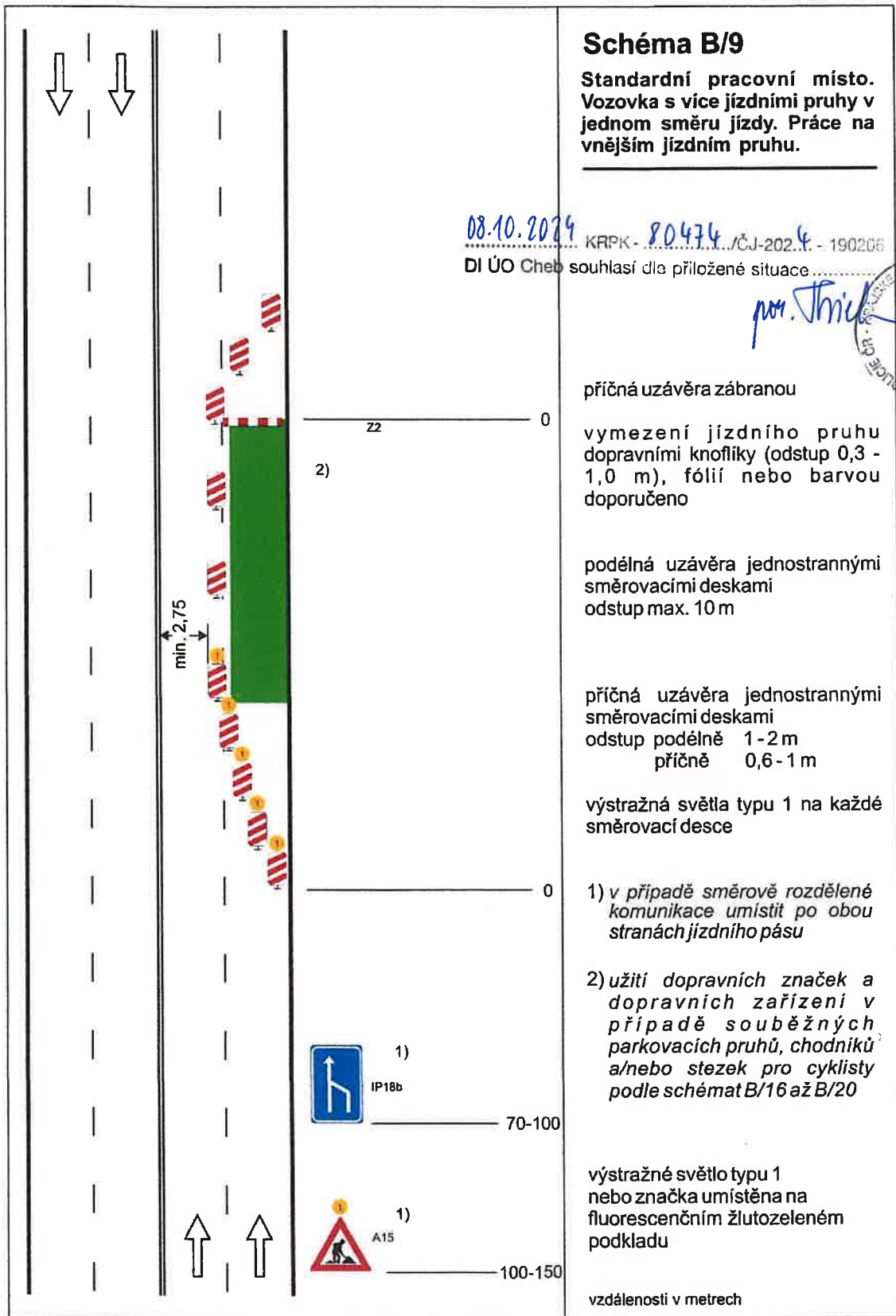
08.10.2024 KRPK - 80474 /ČJ-2024 - 190208
DI ÚO Cheb souhlasí dle přiložené situace

por. Thiel
POLICE JIHOVÝCHODNÍ
KRAJE
KARLOVARSKÝ KRAJ

podélné uzávěry jednostrannými směrovacími deskami
odstup max. 10 m

1) může být ve výjimečných případech menší (viz kap. 6.1.2.)

vzdálenosti v metrech



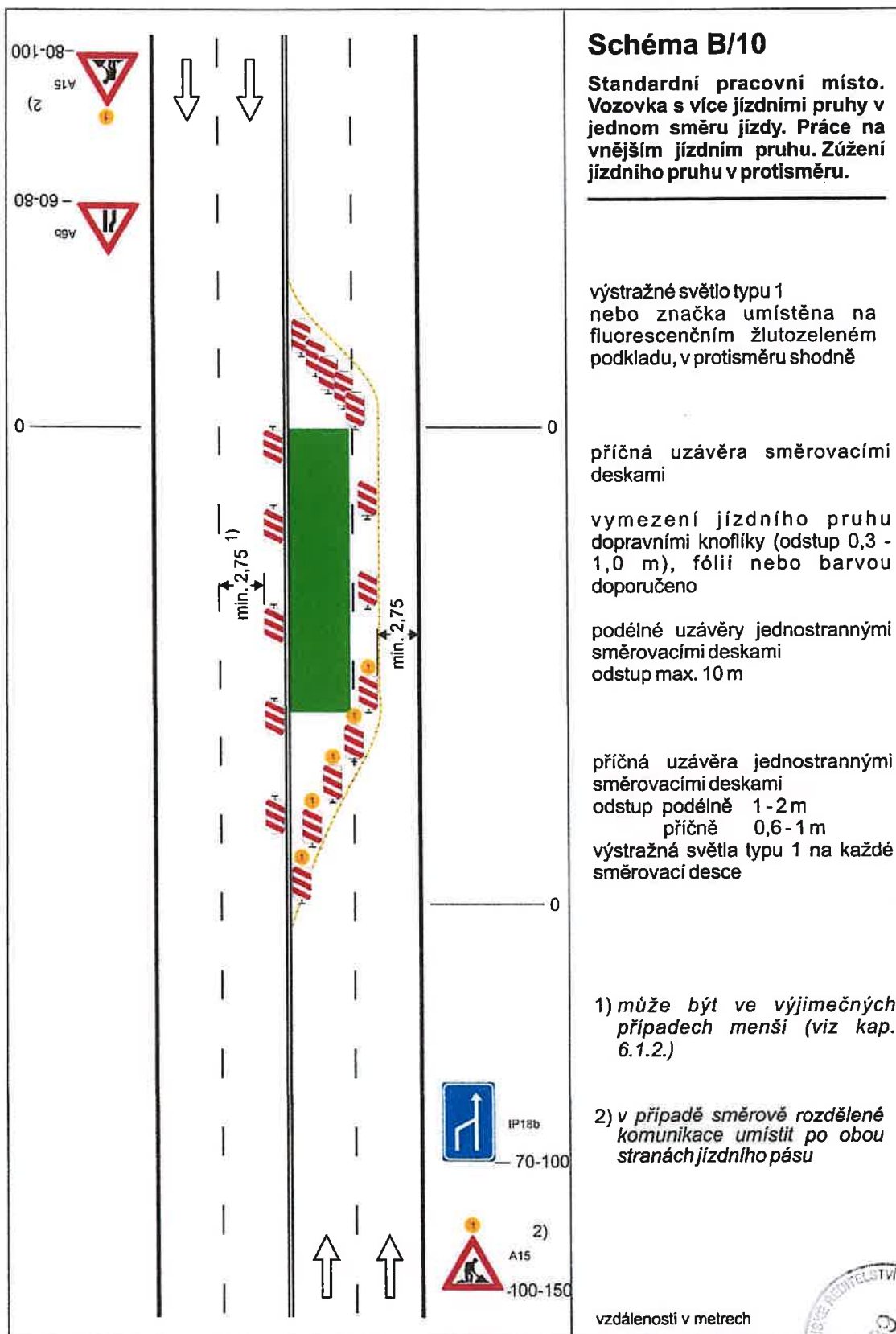


Schéma B/10

Standardní pracovní místo. Vozovka s více jízdními pruhy v jednom směru jízdy. Práce na vnějším jízdním pruhu. Zúžení jízdního pruhu v protisměru.

výstražné světlo typu 1
nebo značka umístěna na fluorescenčním žlutozeleném podkladu, v protisměru shodně

příčná uzávěra směrovacími deskami

vymezení jízdního pruhu dopravními knoflíky (odstup 0,3 - 1,0 m), fólií nebo barvou doporučeno

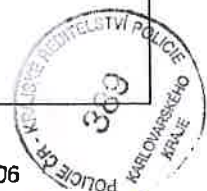
podélné uzávěry jednostrannými směrovacími deskami
odstup max. 10 m

příčná uzávěra jednostrannými směrovacími deskami
odstup podélně 1-2 m
příčně 0,6-1 m
výstražná světla typu 1 na každé směrovací desce

1) může být ve výjimečných případech menší (viz kap. 6.1.2.)

2) v případě směrově rozdělené komunikace umístit po obou stranách jízdního pásu

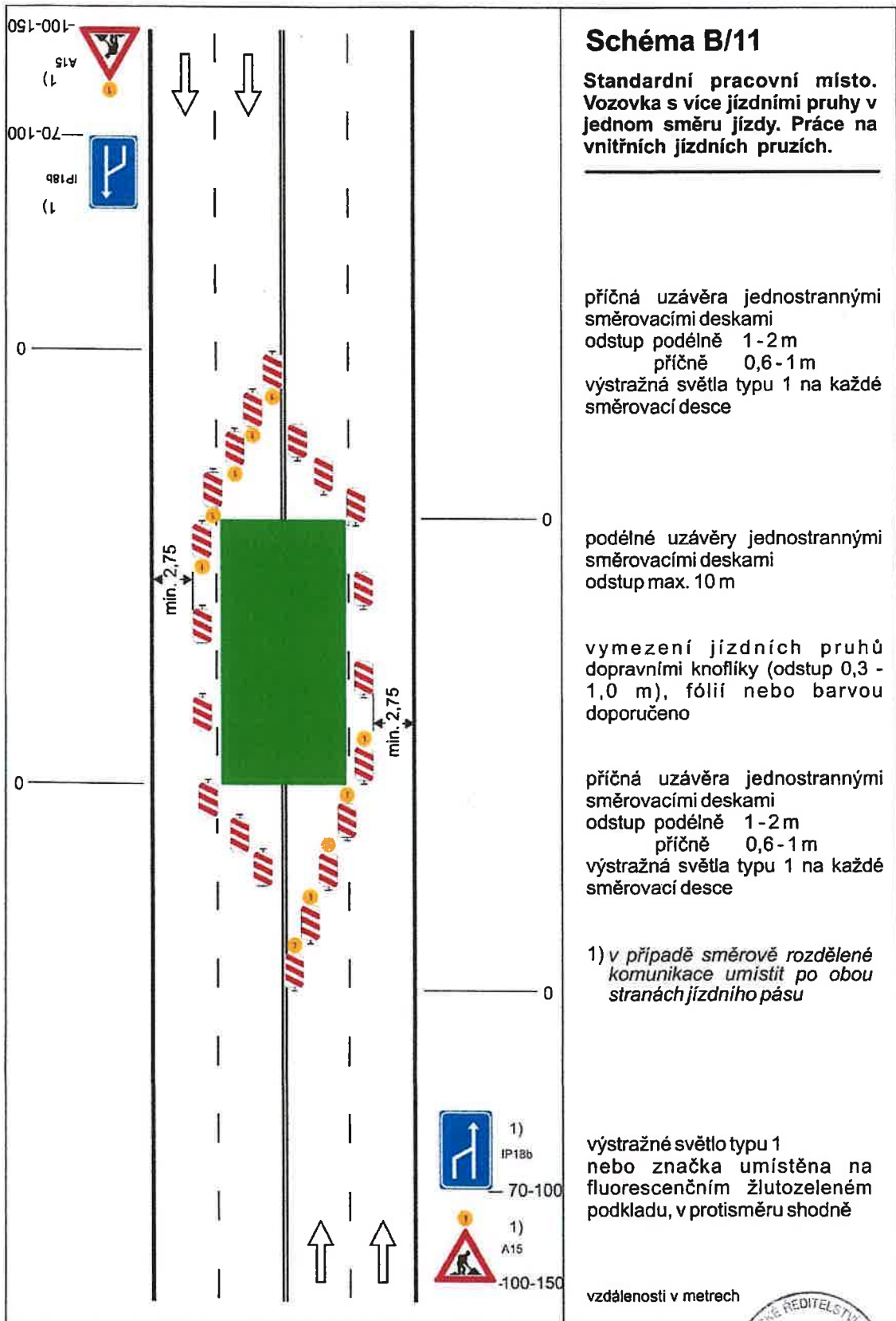
vzdálenosti v metrech



08.10.2024 KRPK-80 474 /ČJ-2024-190206

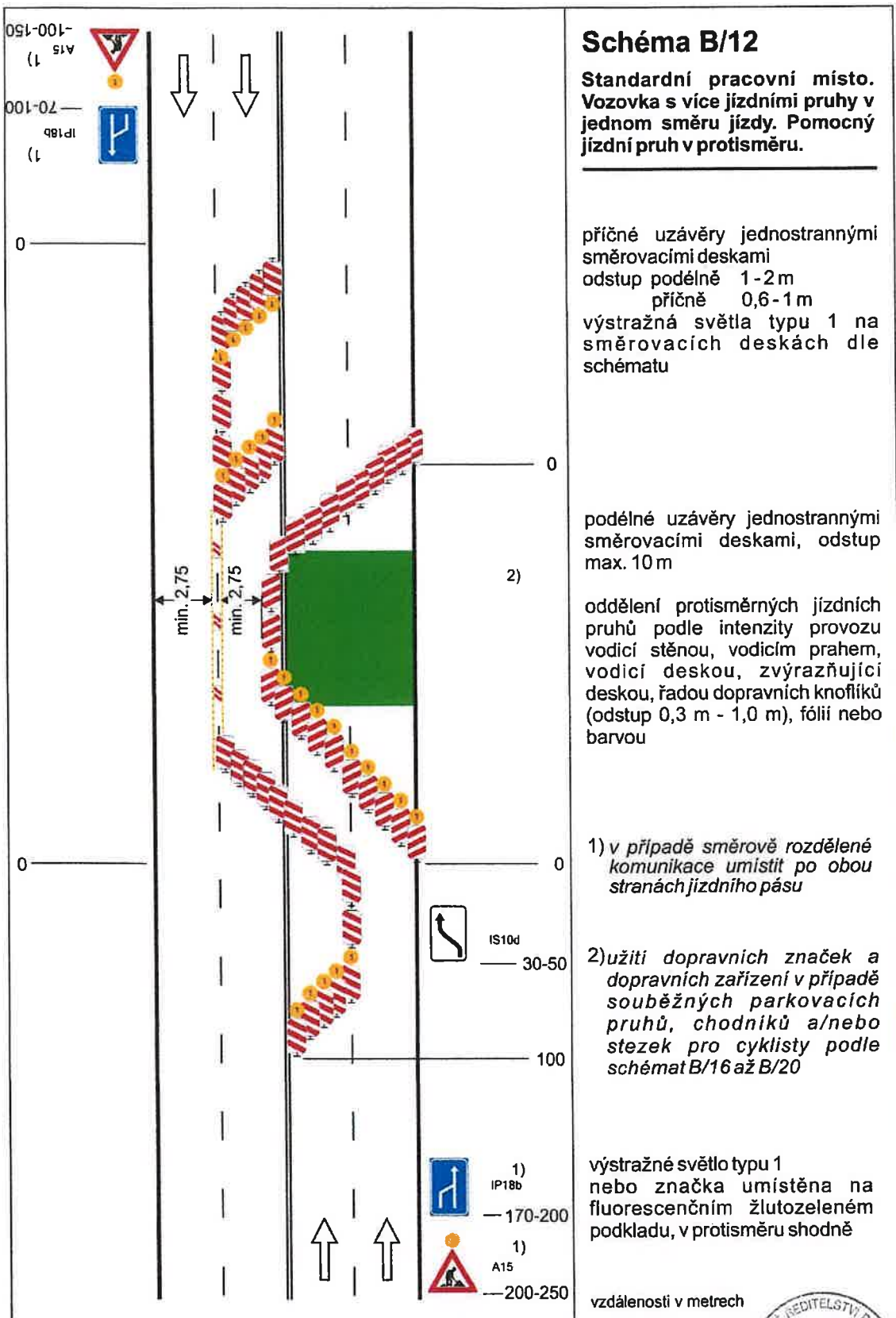
DI ÚO Cheb souhlasí dle přiložené situace

pro. *Michal* TP 66 / 2015



08.10.2024 KRPK - 80474 / CJ-2024 - 190206
DI ÚO Cheb souhlasí dle přiložené situace

KRAJSKÉ ŘEDITELSTVÍ TULSKÉ
389
MARIŠOVAPROJEKT
NEKAJE
mm. Jmel



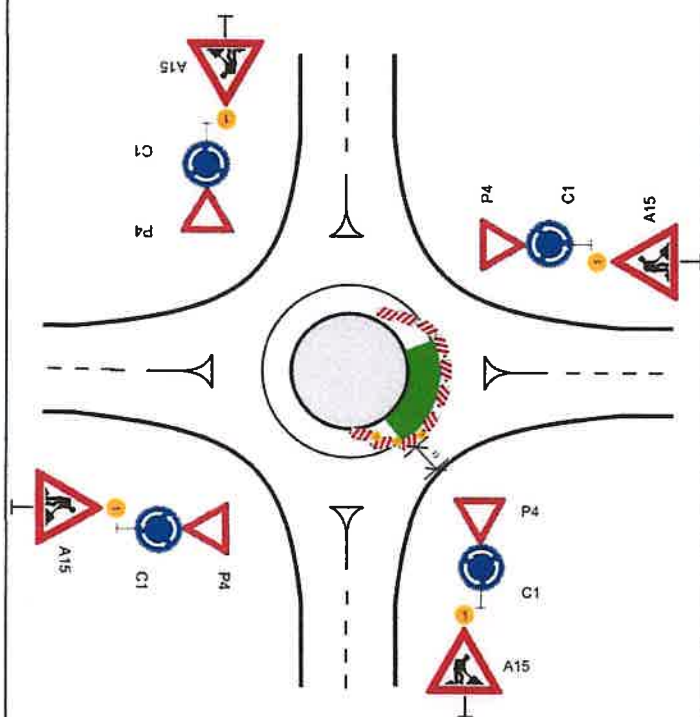
08.10.2024 KRPK - 80 474 / ČJ-202-4 - 190206
 DI ÚO Cheb souhlasí dle příložené situace

pos. Jmick
 309
 Městský úřad Krasnohorského
 Krasnohorský úřad
 Krasnohorský úřad

Schéma B/14.3

Standardní pracovní místo v prostoru okružní křižovatky.

případně se zřizuje objížďka



příčná uzávěra jednostrannými směrovacími deskami
odstup podélně 1-2 m
příčně 0,6-1 m
výstražná světla typu 1 na každé směrovací desce

podélná uzávěra jednostrannými směrovacími deskami
odstup max. 10 m

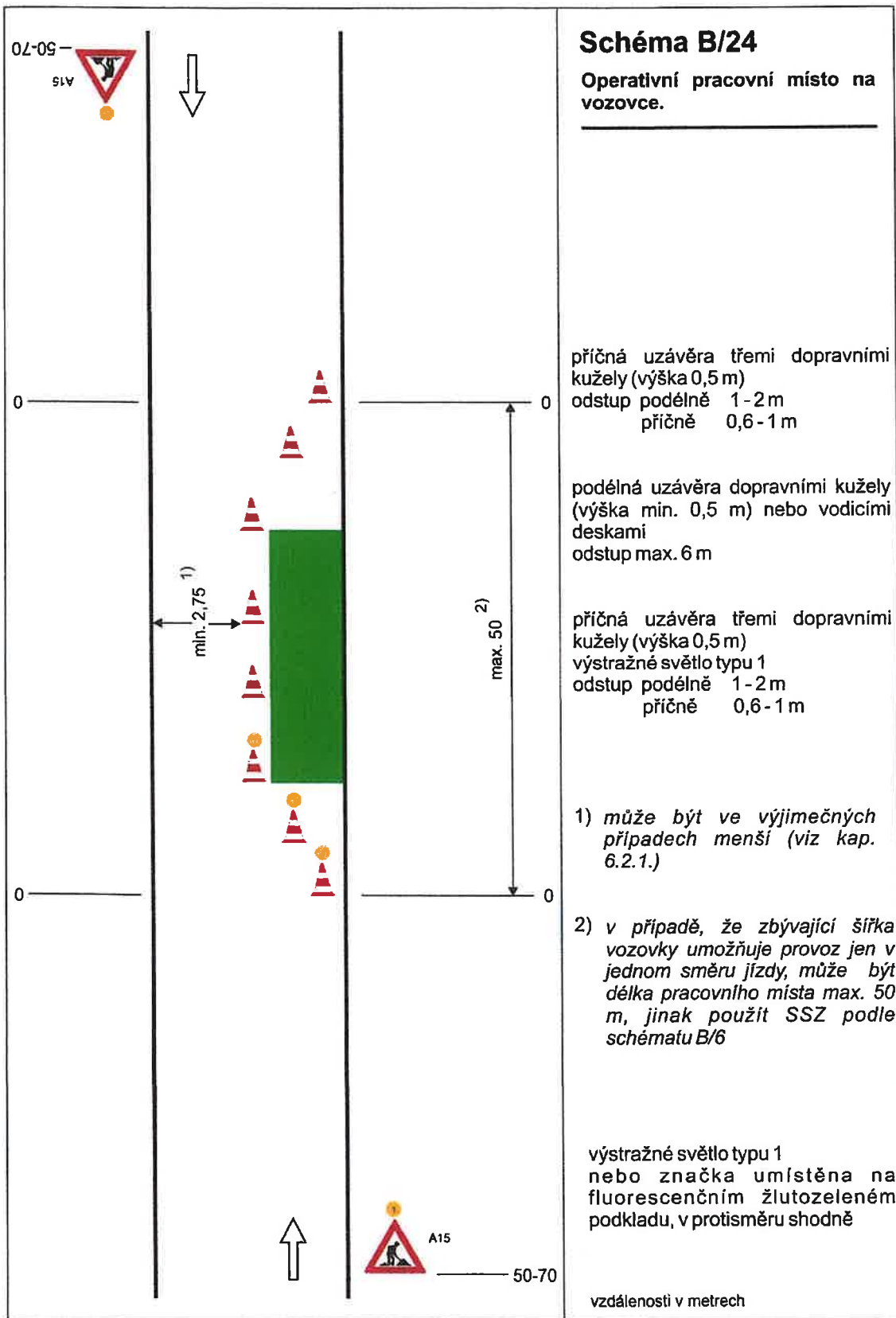
výstražné světlo typu 1
nebo značka umístěna na fluorescenčním žlutozeleném podkladu, u ostatních vjezdů shodně

1) minimální šířka se zjišťuje pomocí vlečných křivek

08.10.2024 KRPK-80474-190206
DI ÚO Cheb souhlasí dle přiložené situace.....



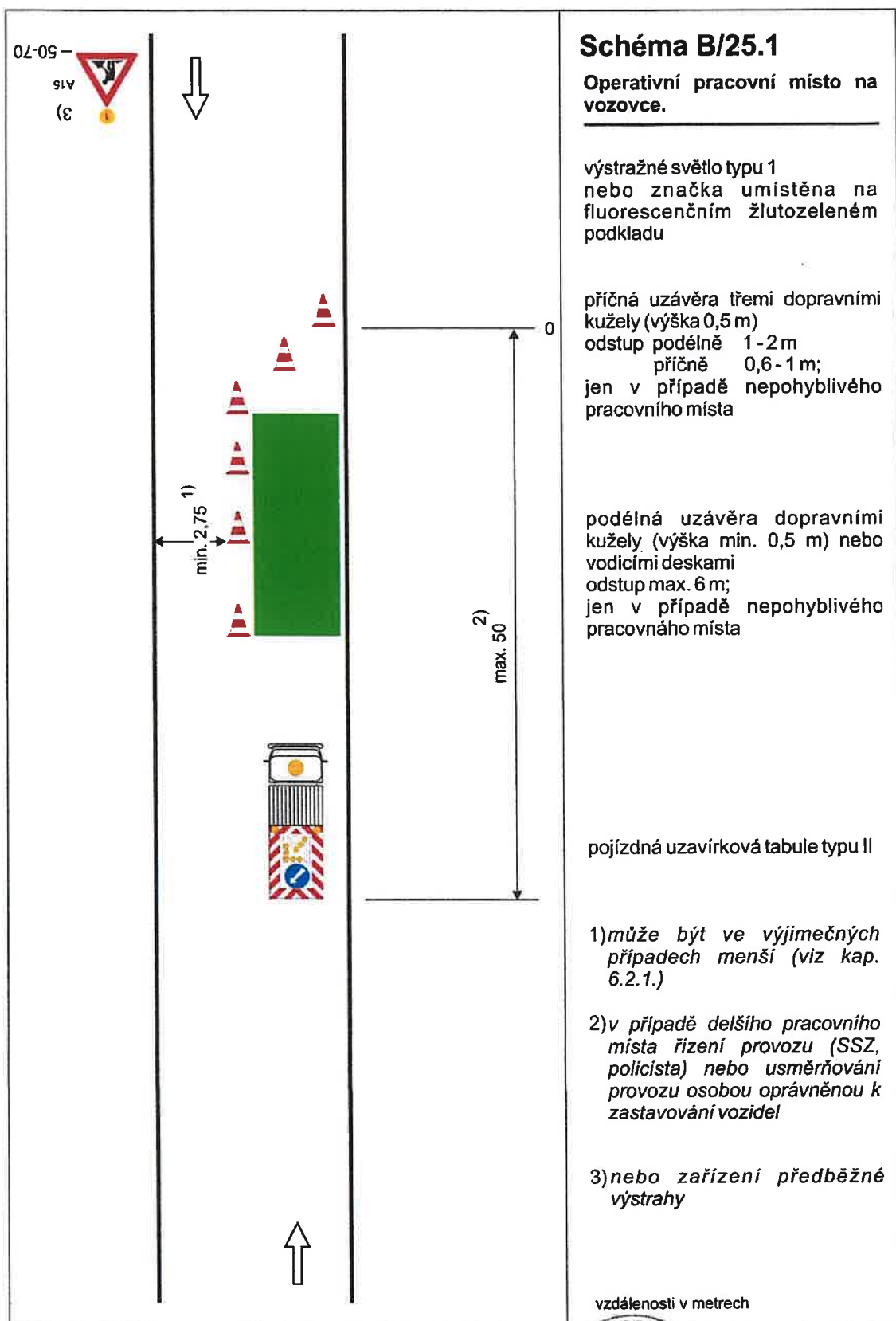
vzdálenosti v metrech



08.10.2024... KHPK- 80 474 /0J-202..4- 190206
 DI ÚO Cheb souhlasí dle přiložené situace.

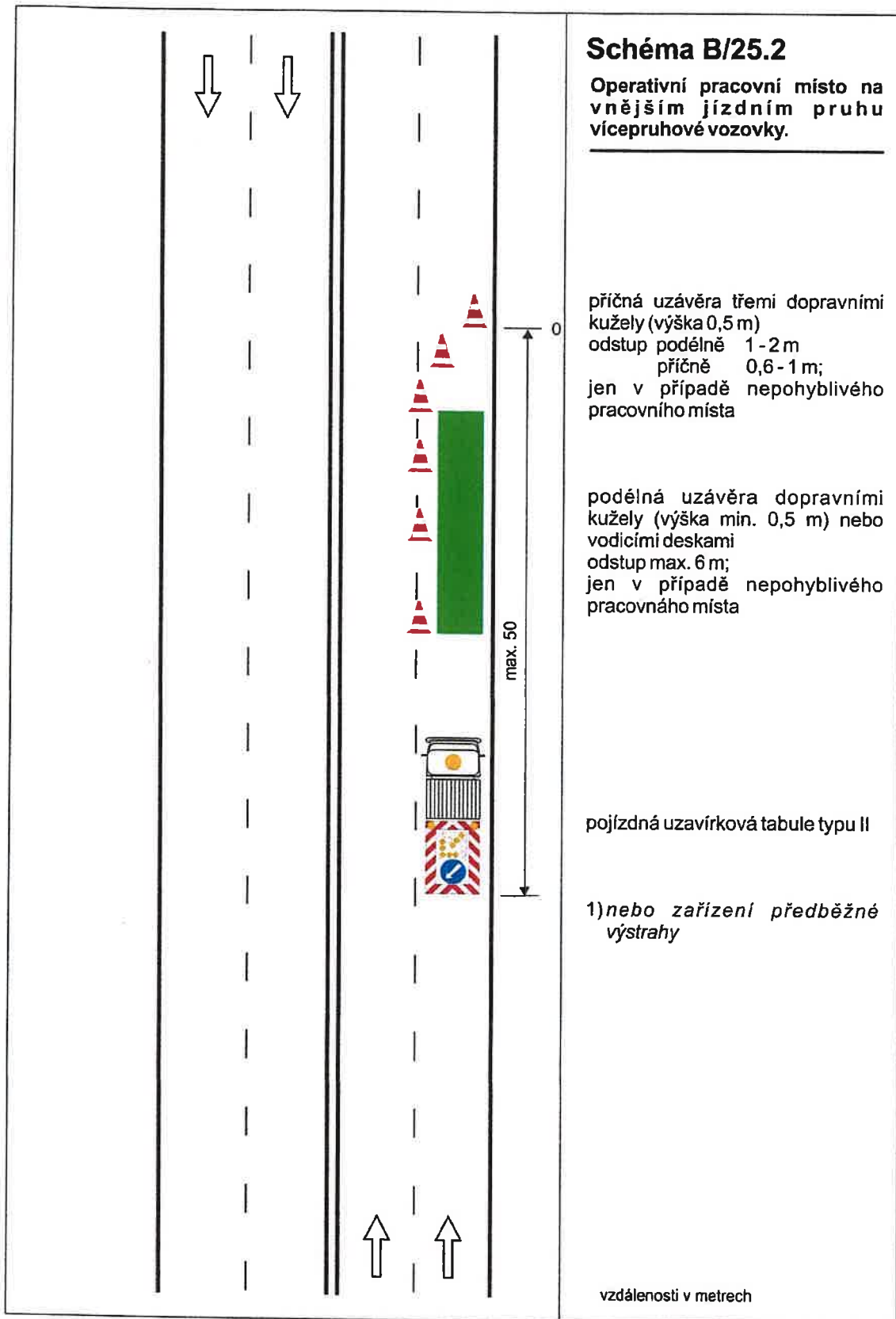
pm. J. J. J.





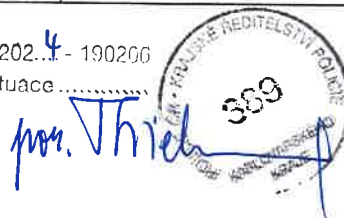
02.10.2024 KRD: 80 474 / ČJ-202...4- 190206
DI ÚO Cheb souhlasí s předložení situace.....

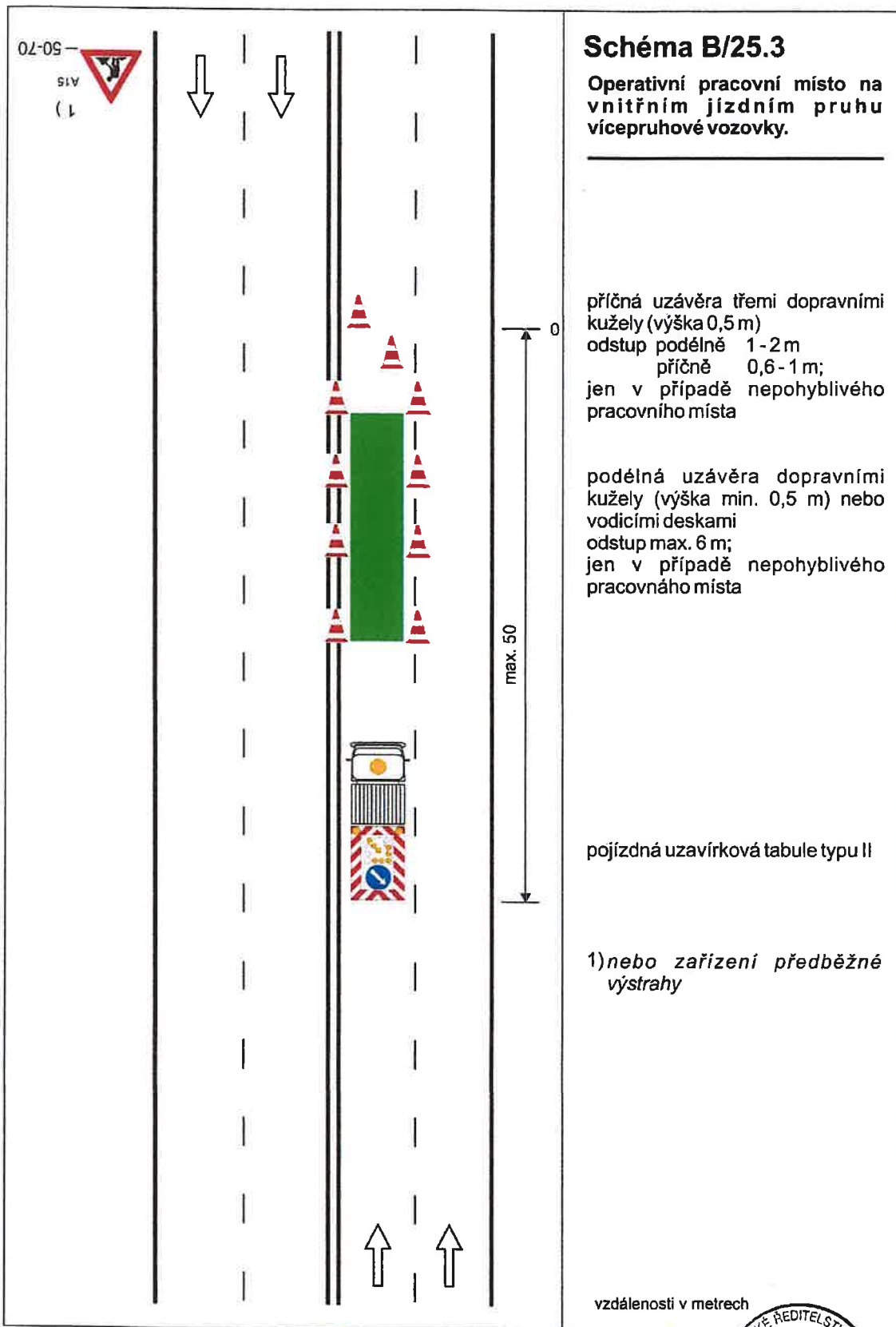
pos. Thiel
389
KARLOVARSKÝ ÚSTAVNÍ ŘÍDITELSTVÍ POLICIE
KRAJE



08.10.2024 KPPK-80474/ČJ-2024-190206

DI ÚO Cheb součástí dle přiložené situace





08.10.2024 KPPK-80474 /CJ-2024-190305
DI ÚO Cheb souhlasí dle přiložené situace

