

dne **26. 2. 2024** od **8:00** do **15:00** hodin

Plánovaná odstávka zahrnuje tyto lokality:**Milíkov (okres Cheb)**část obce **Malá Šitboř**

č. p. 4, 5, 13, 15, 24, 27, 31, 32, 40, 41, 45, 54, 58, 63, 68, 69

č. ev. 2, 3, 4, 6

kat. území **Malá Šitboř** (kód **694916**): parcelní č. 33/1, 66/1, 66/9, 106, 397/1, 398/6část obce **Milíkov**č. p. 1, 2, 4, 5, 6, 8, 14, 16, 17, 18, 20, 24, 27, 32, 36, 37, 38, 44, 45, 49, 52, 57, 59, 62, 67, 68, 69, 72,
76-83, 85-102, 104

č. ev. 2, 3, 8, 9, 12

část obce **Mokřina**

č. p. 1, 2, 11, 21, 22, 24, 25, 27, 29, 33, 34, 58, 69, 70, 71, 74, 75

část obce **Těšov**

č. p. 7, 9, 13, 19, 30, 37, 44, 49, 66, 67

část obce **Velká Šitboř**

č. p. 4-8, 11, 12, 15

kat. území **Velká Šitboř** (kód **709565**): parcelní č. 389/3kat. území **Milíkov u Mariánských Lázní** (kód **694924**): parcelní č. 16/1, 105, 155/1, 258, 757/1, 757/24, 758/1kat. území **Těšov u Milíkova** (kód **694932**): parcelní č. 13/2, 21/2, 75, 129/2, 650/1**Okrouhlá (okres Cheb)**

č. p. 3

Tuřany (okres Cheb)část obce **Návrší**

č. p. 1-5, 7, 9, 11, 12, 14, 15, 17, 19, 20, 24, 32, 36, 37, 38

část obce **Tuřany****UPOZORNĚNÍ**

Dotčené zařízení distribuční soustavy je nutné i v době odstávky považovat za zařízení pod napětím, a proto vás žádáme o dodržení všech zásad bezpečnosti a provedení opatření potřebných k zamezení případných škod na zdraví a majetku. | Provozovatelé výroben elektřiny jsou povinni zajistit přerušení dodávky elektřiny z výroby do vypnutého úseku distribuční soustavy.

NEJDE VÁM ELEKTŘINA...

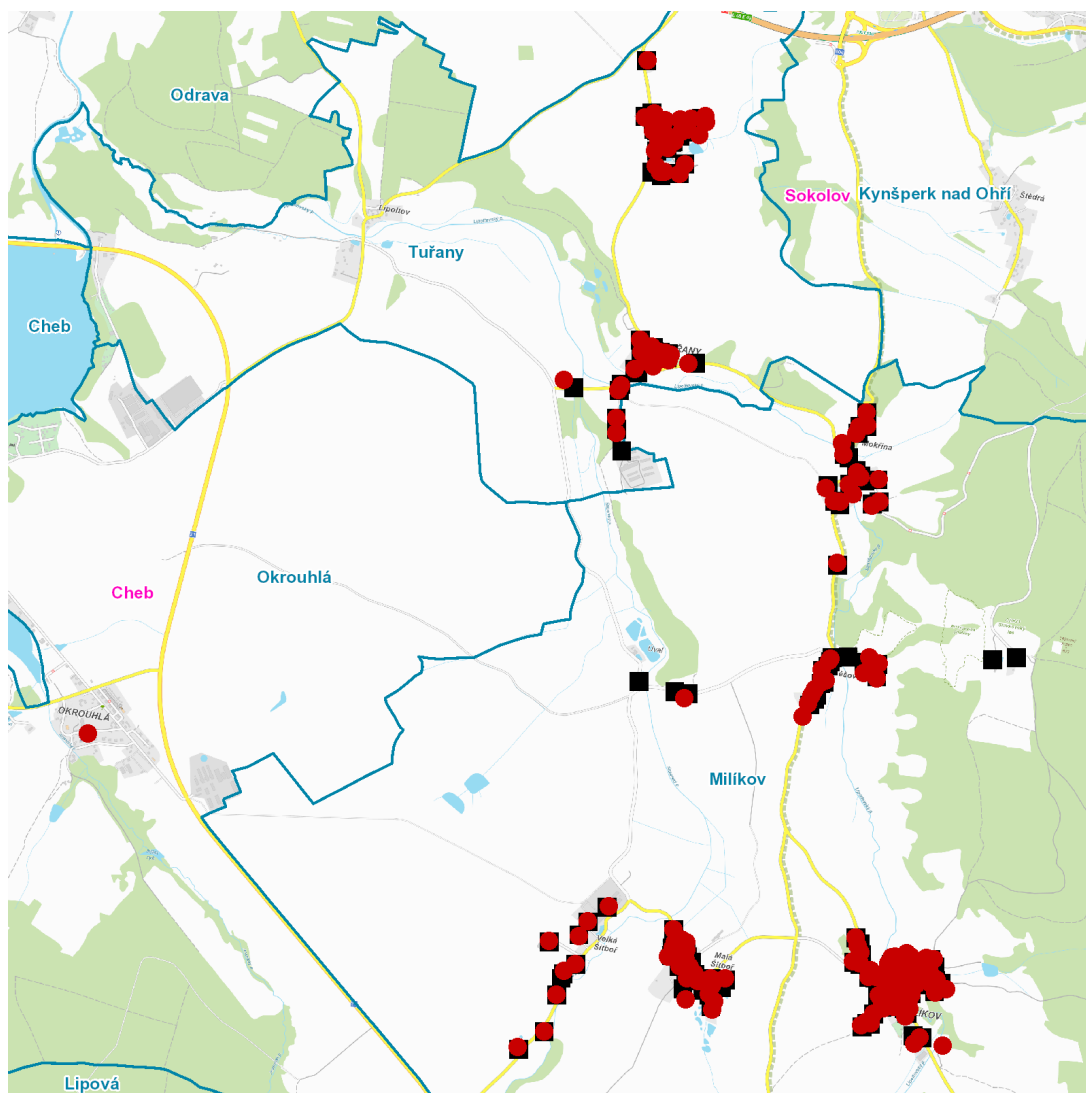
TIP: Registrujte se zdarma na www.cezdistribuce.cz/sluzba a informace o odstávkách elektřiny budete dostávat e-mailem nebo SMS. U poruch zasíláme SMS s předpokládanou dobou obnovení dodávek. | Aktuální stav dodávek elektřiny na konkrétní adrese zjistíte snadno, rychle a bez registrace na portále **Bez Šťávy** (www.bezstavy.cz).

č. p. 1, 3-18

kat. území **Tuřany u Kynšperku nad Ohří** (kód **771830**): **parcelní č.** 67, 73/2, 101, 243/2, 323/5, 394/2, 446/9, 467/2, 501/1, 524, 527/1, 536/1, 540/11, 649

UPOZORNĚNÍ

Dotčené zařízení distribuční soustavy je nutné i v době odstávky považovat za zařízení pod napětím, a proto vás žádáme o dodržení všech zásad bezpečnosti a provedení opatření potřebných k zamezení případných škod na zdraví a majetku. | Provozovatelé výroben elektřiny jsou povinni zajistit přerušení dodávky elektřiny z výroby do vypnutého úseku distribuční soustavy.

dne **26. 2. 2024** od **8:00** do **15:00** hodin**Orientační mapový podklad odstávkou dotčených lokalit****VYSVĚTLIVKY**

- – adresy dotčené odstávkou elektřiny
- – místa připojení k elektrické síti dotčená odstávkou

INFORMACE ZASLÁNA

IDDS: fmpa53k (Obec Milíkov)
IDDS: dzzami6 (Obec Okrouhlá)
IDDS: pf5bzsw (Obec Tuřany)