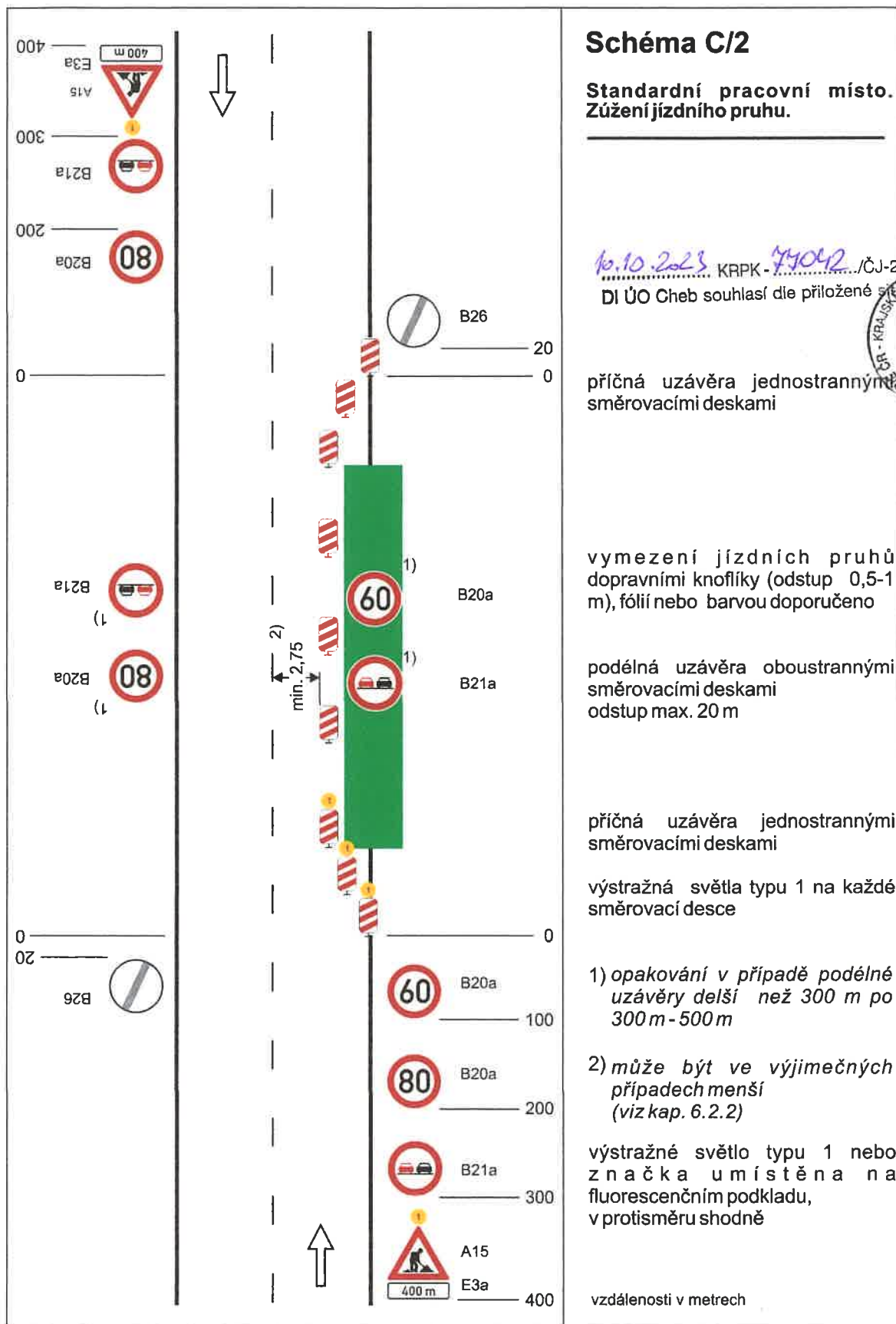


Priloha č. 2 k új  
 MÚU 112984/2023  
**MĚSTSKÝ ÚRAD CHEB**  
 odbor stavební  
 a životního prostředí

7. 11. 2023

1d



## Schéma C/2

Standardní pracovní místo.  
Zúžení jízdního pruhu.

10.10.2023 KRPK - 74042 /ČJ-2023-190206  
DI ÚO Cheb souhlasí dle přiložené situace



příčná uzávěra jednostrannými směrovacími deskami

vymezení jízdních pruhů dopravními knoflíky (odstup 0,5-1 m), fólií nebo barvou doporučeno

podélná uzávěra oboustrannými směrovacími deskami odstup max. 20 m

příčná uzávěra jednostrannými směrovacími deskami

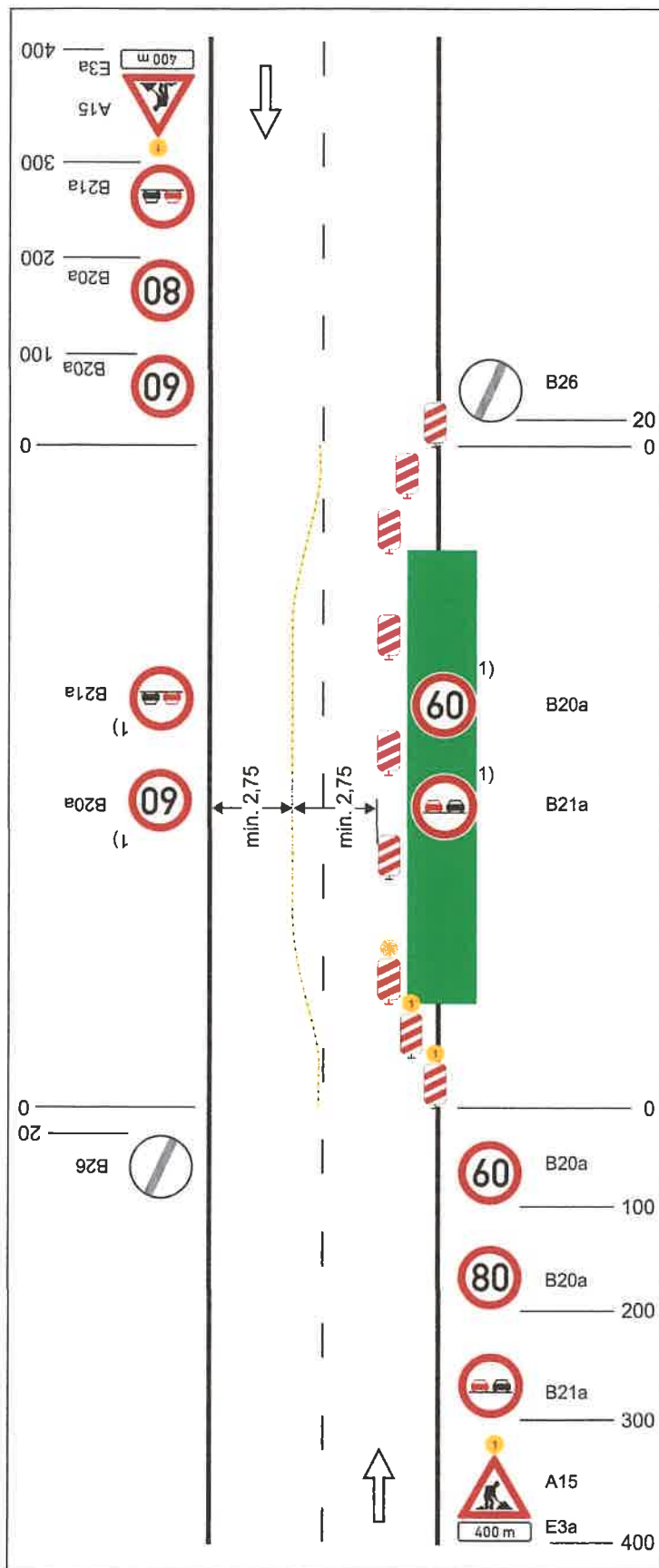
výstražná světla typu 1 na každé směrovací desce

1) opakování v případě podélné uzávěry delší než 300 m po 300 m - 500 m

2) může být ve výjimečných případech menší (viz kap. 6.2.2)

výstražné světlo typu 1 nebo značka umístěna na fluorescenčním podkladu, v protisměru shodně

vzdálenosti v metrech



### Schéma C/3

Standardní pracovní místo.  
Práce v jízdním pruhu. Dva pomocné jízdní pruhy.

10.10.2023 KRPK - 74042 / ČJ-2023 - 190206  
DI ÚO Cheb souhlasí dle přiložené situace

příčná uzávěra jednostrannými směrovacími deskami

oddělení protisměrných jízdních pruhů podle intenzity provozu zvýrazňujícími deskami, dopravními knoflíky (odstup 0,5-1 m) fólií nebo barvou

podélná uzávěra oboustrannými směrovacími deskami odstup max. 20 m

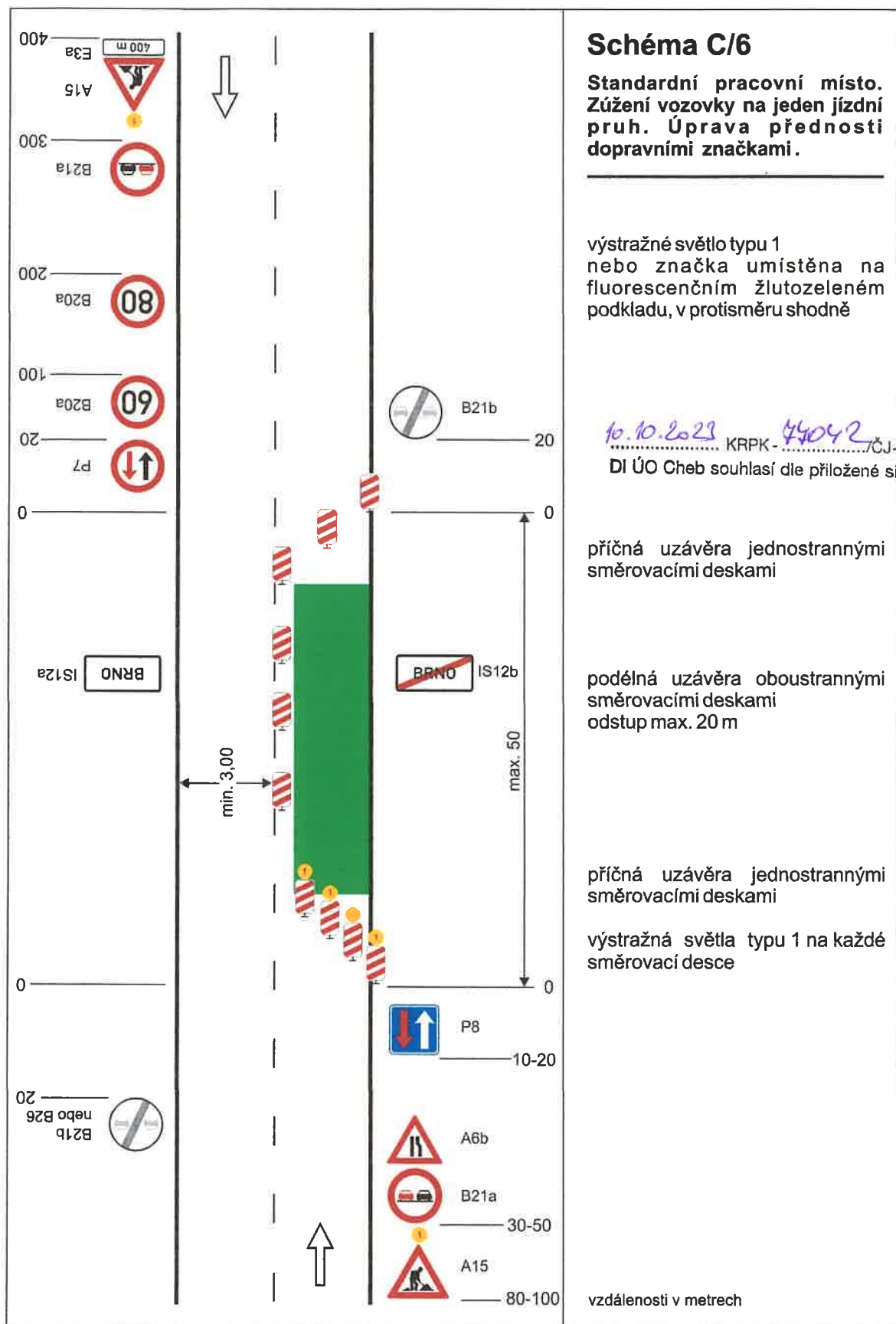
příčná uzávěra jednostrannými směrovacími deskami

výstražná světla typu 1 na každé směrovací desce

1) opakování v případě podélné uzávěry delší než 300 m po 300 m - 500 m

výstražné světlo typu 1 nebo značka umístěna na fluorescenčním podkladu, v protisměru shodně

vzdálenosti v metrech



## Schéma C/6

Standardní pracovní místo.  
Zúžení vozovky na jeden jízdní pruh. Úprava přednosti dopravními značkami.

výstražné světlo typu 1  
nebo značka umístěna na  
fluorescenčním žlutozeleném  
podkladu, v protisměru shodně

10.10.2023 KRPK - 44042  
DI ÚO Cheb souhlasí dle přiložené situace

příčná uzávěra jednostrannými  
směrovacími deskami

podélná uzávěra oboustrannými  
směrovacími deskami  
odstup max. 20 m

příčná uzávěra jednostrannými  
směrovacími deskami

výstražná světla typu 1 na každé  
směrovací desce

vzdálenosti v metrech

