

Schéma B/1

Standardní pracovní místo na pozemní komunikaci s malým dopravním zatížením.

6.10.2023 KRPK-74042/ČJ-2023-190206
DI ÚO Cheb souhlasí dle přiložené situace

příčná uzávěra jedno-strannými směrovacími deskami
odstup podélně 1 - 2 m
příčně 0,6 - 1 m

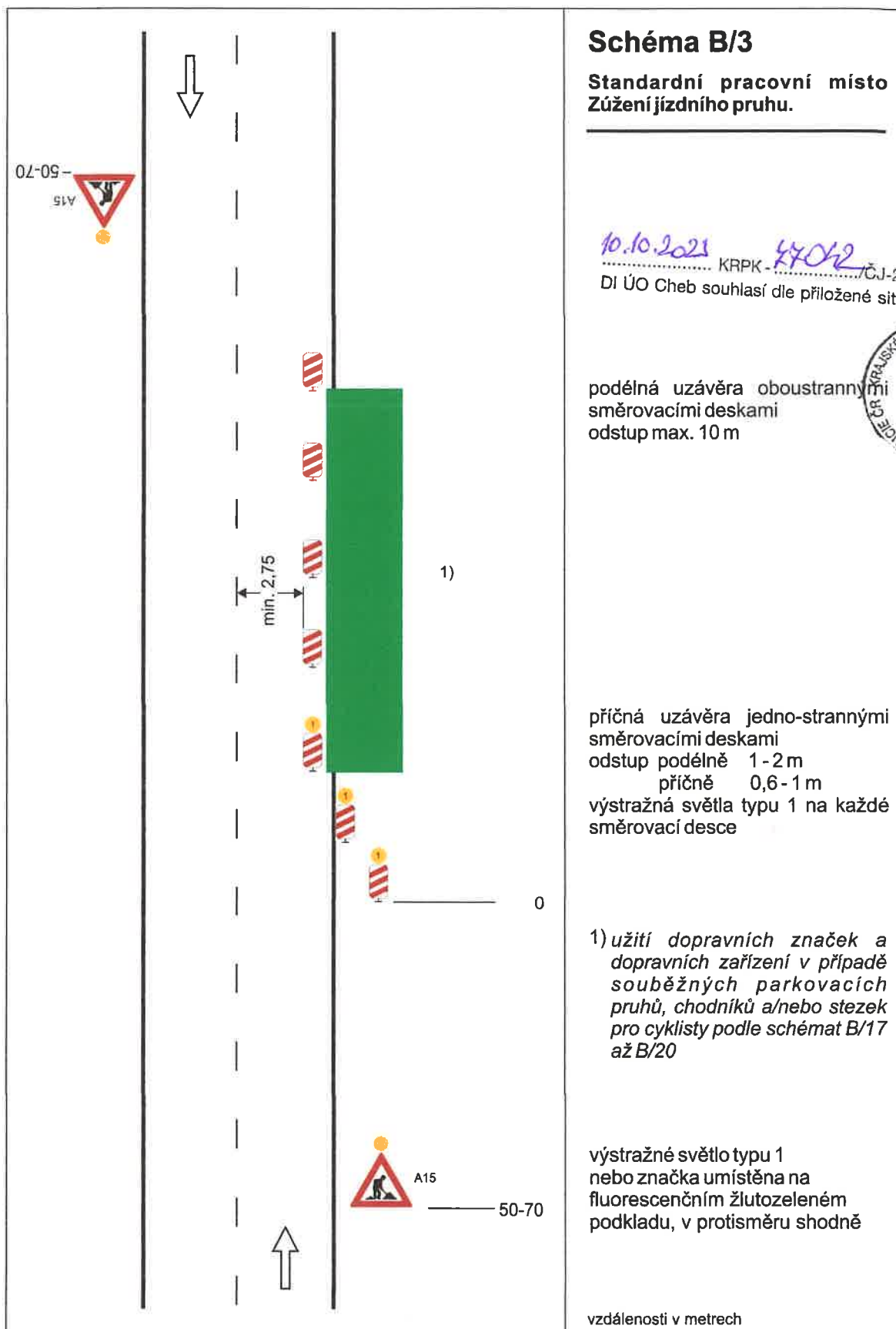


podélná uzávěra oboustrannými směrovacími deskami
odstup max. 10 m

příčná uzávěra jednostrannými směrovacími deskami
odstup podélně 1 - 2 m
příčně 0,6 - 1 m
výstražná světla typu 1 na každé směrovací desce

1)
užití dopravních značek a dopravních zařízení v případě souběžných parkovacích pruhů, chodníků a/nebo stezek pro cyklisty podle schémat B/16 až B/20

7.11. 2023
MĚSTSKÝ ÚRAD CHEB
odbor stavební a životního prostředí
7.11. 2023



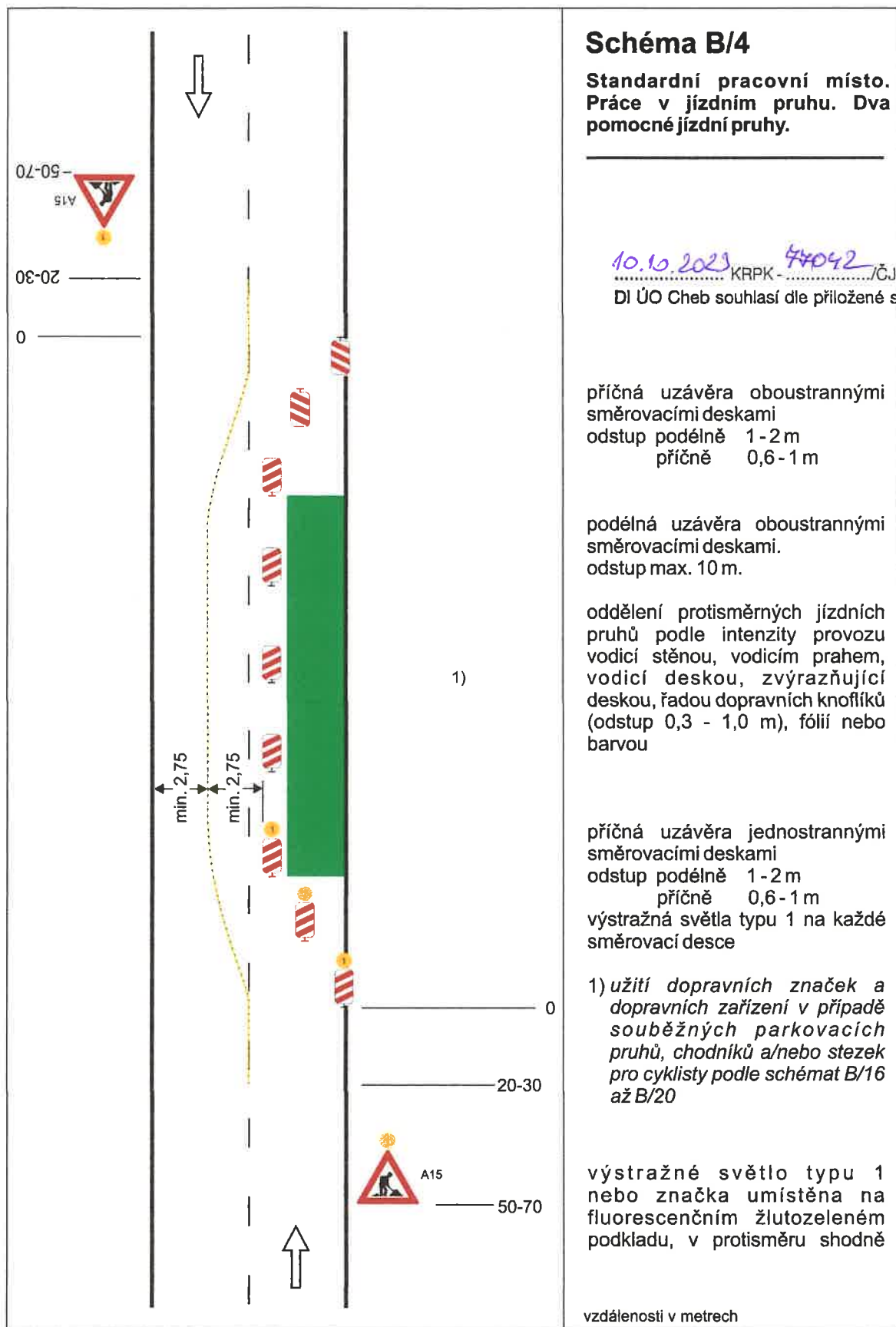


Schéma B/4

Standardní pracovní místo.
Práce v jízdním pruhu. Dva pomocné jízdní pruhy.

10.10.2023 KRPK-44042/ČJ-2023-190206
DI ÚO Cheb souhlasí dle přiložené situace



příčná uzávěra oboustrannými směrovacími deskami
odstup podélně 1-2 m
příčně 0,6-1 m

podélná uzávěra oboustrannými směrovacími deskami.
odstup max. 10 m.

oddělení protisměrných jízdních pruhů podle intenzity provozu
vodící stěnou, vodícím prahem, vodící deskou, zvýrazňující deskou, řadou dopravních knoflíků (odstup 0,3 - 1,0 m), fólií nebo barvou

příčná uzávěra jednostrannými směrovacími deskami
odstup podélně 1-2 m
příčně 0,6-1 m
výstražná světla typu 1 na každé směrovací desce

1) užití dopravních značek a dopravních zařízení v případě souběžných parkovacích pruhů, chodníků a/nebo stezek pro cyklisty podle schémat B/16 až B/20

výstražné světlo typu 1 nebo značka umístěna na fluorescenčním žlutozeleném podkladu, v protisměru shodně

vzdálenosti v metrech

