

dne **17. 10. 2023** od **8:30** do **11:00** hodin

Plánovaná odstávka zahrnuje tyto lokality:**Milíkov (okres Cheb)**

č. p. 1, 2, 4, 5, 6, 8, 14, 16, 17, 18, 20, 24, 27, 32, 36, 37, 38, 44, 45, 49, 52, 57, 59, 62, 67, 68, 69, 72, 76-83, 85-102, 104

č. ev. 2, 3, 8, 9, 12

kat. území **Milíkov u Mariánských Lázní** (kód **694924**): parcelní č. 16/1, 105, 258, 757/1, 757/24, 758/1

Okrouhlá (okres Cheb)

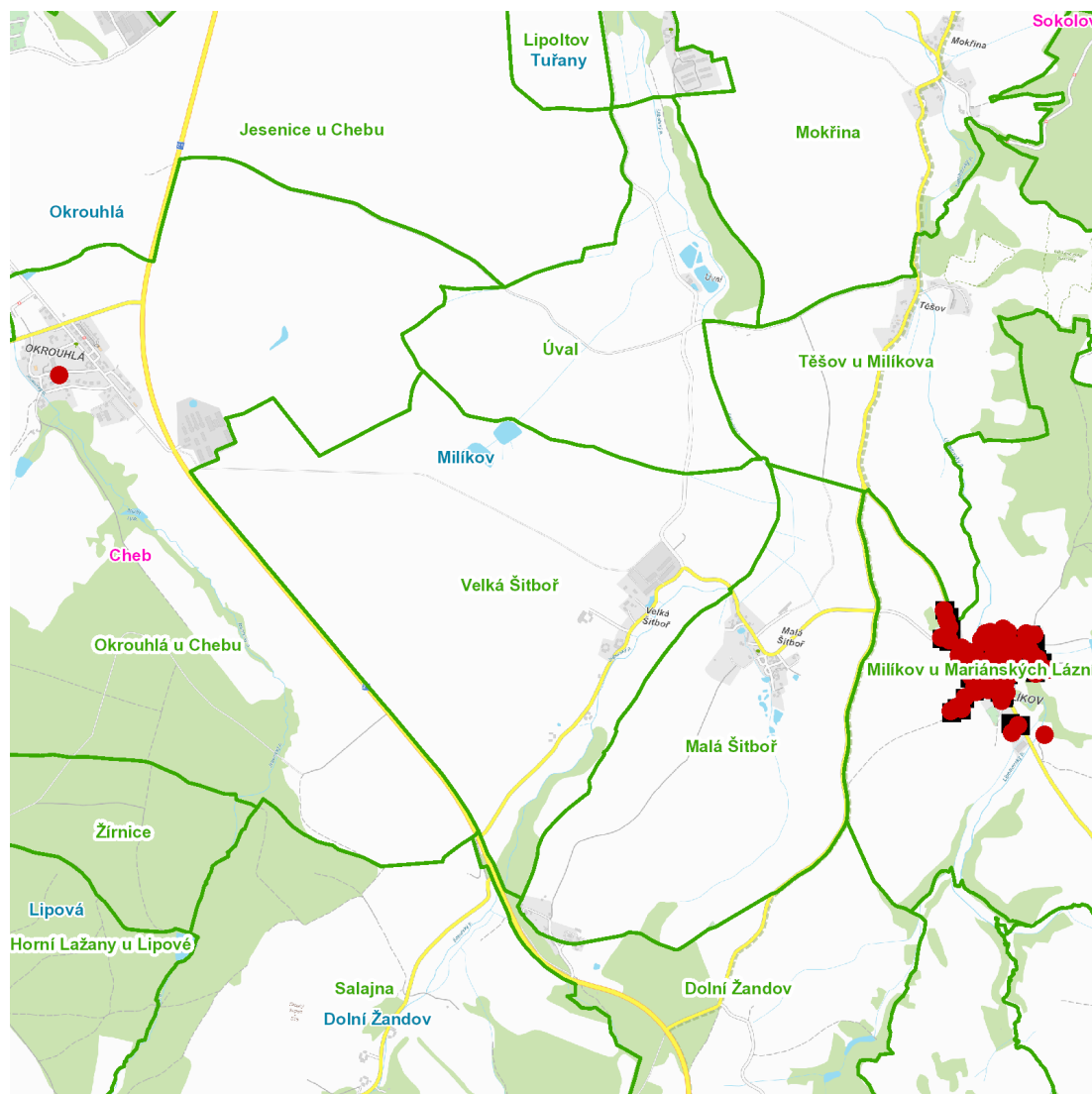
č. p. 3

UPOZORNĚNÍ

Dotčené zařízení distribuční soustavy je nutné i v době odstávky považovat za zařízení pod napětím, a proto vás žádáme o dodržení všech zásad bezpečnosti a provedení opatření potřebných k zamezení případných škod na zdraví a majetku. | Provozovatelé výroben elektřiny jsou povinni zajistit přerušení dodávky elektřiny z výroby do vypnutého úseku distribuční soustavy.

NEJDE VÁM ELEKTŘINA...

TIP: Registrujte se zdarma na www.cezdistribuce.cz/sluzba a informace o odstávkách elektřiny budete dostávat e-mailem nebo SMS. U poruch zasíláme SMS s předpokládanou dobou obnovení dodávek. | Aktuální stav dodávek elektřiny na konkrétní adrese zjistíte snadno, rychle a bez registrace na portále **Bez Štávy** (www.bezstavy.cz).

dne **17. 10. 2023** od **8:30** do **11:00** hodin**Orientační mapový podklad odstávkou dotčených lokalit****VYSVĚTLIVKY**

- – adresy dotčené odstávkou elektřiny
- – místa připojení k elektrické síti dotčená odstávkou

INFORMACE ZASLÁNA

IDDS: fmpa53k (Obec Milíkov)
IDDS: dzzami6 (Obec Okrouhlá)